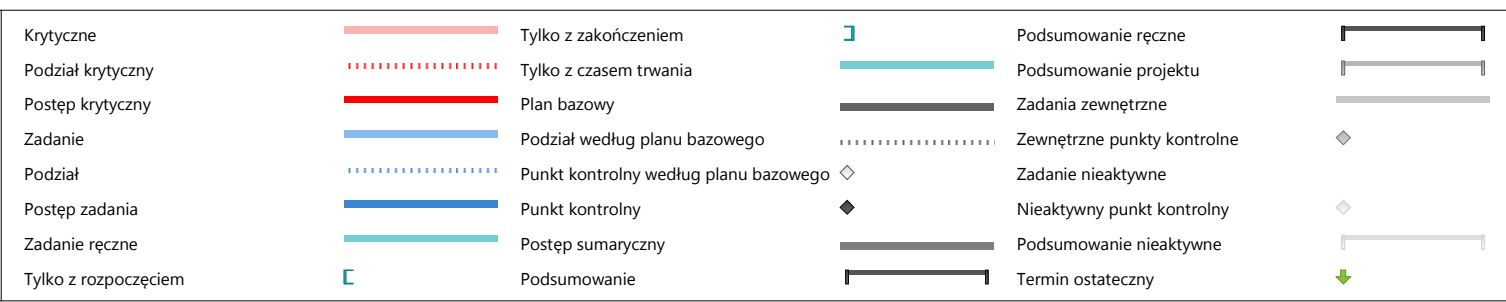
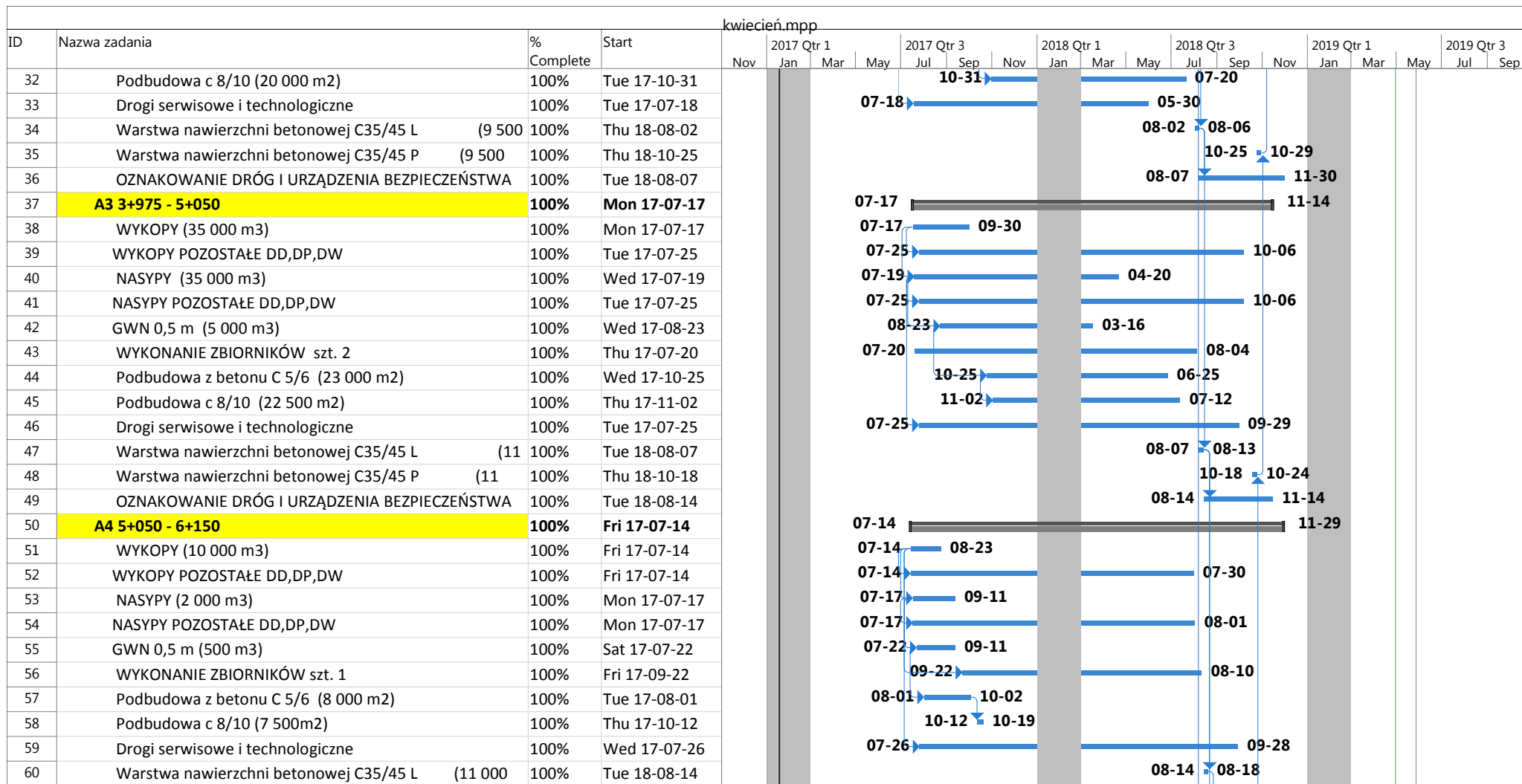


ID	Nazwa zadania	% Complete	Start	kwiecień.mpp																		
				2017 Qtr 1				2017 Qtr 3		2018 Qtr 1			2018 Qtr 3			2019 Qtr 1			2019 Qtr 3			
				Nov	Jan	Mar	May	Jul	Sep	Nov	Jan	Mar	May	Jul	Sep	Nov	Jan	Mar	May	Jul	Sep	
1	Budowa obwodnicy miasta Suwałki w ciągu drogi ekspresowej	100%	Thu 17-02-02	02-02																		
2	PRZEKAZANIE PLACU BUDOWY	100%	Thu 17-02-02	02-02																		
3	1. ROBOTY PODSTAWOWE SEKCJA 1 i 2	100%	Mon 17-07-03	07-03																		
4	NADZÓR PRZYRODNICZY - STAN ZEROWY + PŁOTKI DLA	100%	Mon 17-07-03	07-03																		
5	TYMCZASOWA ORGANIZACJA RUCHU	100%	Mon 17-07-03	07-03																		
6	2. ROBOTY DROGOWE SEKCJA 1 i 2	99%	Mon 17-07-03	07-03																		
7	SEKCJA 1 - KM 0+000 DO 8+400	100%	Mon 17-07-03	07-03																		
8	ROBOTY PRZYGOTOWAWCZE	100%	Mon 17-07-03	07-03																		
11	ROBOTY	99%	Mon 17-07-03	07-03																		
12	A1 0+000 - 3+075	99%	Mon 17-07-03	07-03																		
13	WYKOPY (180 000 m3)	100%	Mon 17-07-03	07-03																		
14	WYKOPY POZOSTAŁE DD,DP,DW	100%	Mon 17-07-03	07-03																		
15	WZMOCNIENIE PODŁOŻA (9000 m2)	100%	Fri 17-07-07	07-07																		
16	NASYPY (280 000 m3)	100%	Sat 17-07-08	07-08																		
17	NASYPY POZOSTAŁE DD,DP,DW	100%	Sat 17-07-08	07-08																		
18	GWN 0,5 m (30 000 m3)	100%	Mon 17-07-24	07-24																		
19	WYKONANIE ZBIORNIKÓW 3 szt.	100%	Tue 17-07-18	07-18																		
20	Podbudowa z betonu C 5/6 (63 000 m2)	100%	Tue 17-08-01	08-01																		
21	Podbudowa c 8/10 (61 000 m2)	100%	Thu 17-08-10	08-10																		
22	Drogi serwisowe i technologiczne	100%	Mon 17-07-03	07-03																		
23	Warstwa nawierzchni betonowej C35/45 L (30 000	100%	Mon 18-07-16	07-16																		
24	Warstwa nawierzchni betonowej C35/45 P (30 000	100%	Tue 18-10-30	10-30																		
25	OZNAKOWANIE DRÓG I URZĄDZENIA BEZPIECZEŃSTWA	90%	Wed 18-07-25	07-25																		
26	A2 3+075 - 3+975	100%	Thu 17-07-06	07-06																		
27	NASYPY (35 000 m3)	100%	Thu 17-07-06	07-06																		
28	NASYPY POZOSTAŁE DD,DP,DW	100%	Thu 17-07-06	07-06																		
29	GWN 0,5 m (13 200 m3)	100%	Thu 17-10-05	10-05																		
30	WYKONANIE ZBIORNIKÓW 2 szt.	100%	Fri 17-09-01	09-01																		
31	Podbudowa z betonu C 5/6 (20 500 m2)	100%	Mon 17-10-23	10-23																		

Krytyczne		Tylko z zakończeniem		Podsumowanie ręczne	
Podział krytyczny		Tylko z czasem trwania		Podsumowanie projektu	
Postęp krytyczny		Plan bazowy		Zadania zewnętrzne	
Zadanie		Podział według planu bazowego		Zewnętrzne punkty kontrolne	
Podział		Punkt kontrolny według planu bazowego		Zadanie nieaktywne	
Postęp zadania		Punkt kontrolny		Nieaktywny punkt kontrolny	
Zadanie ręczne		Postęp sumaryczny		Podsumowanie nieaktywne	
Tylko z rozpoczęciem		Podsumowanie		Termin ostateczny	



ID	Nazwa zadania	% Complete	Start	kwiecień.mpp																		
				Nov	2017 Qtr 1			2017 Qtr 3			2018 Qtr 1			2018 Qtr 3			2019 Qtr 1			2019 Qtr 3		
					Jan	Mar	May	Jul	Sep	Nov	Jan	Mar	May	Jul	Sep	Nov	Jan	Mar	May	Jul	Sep	
61	Warstwa nawierzchni betonowej C35/45 P (11)	100%	Fri 18-10-12												10-12	10-17						
62	OZNAKOWANIE DRÓG I URZĄDZENIA BEZPIECZEŃSTWA	100%	Mon 18-08-20												08-20							11-29
63	A5 6+150 - 8+400	100%	Mon 17-07-10																			11-26
64	WYKOPY (30 000 m3)	100%	Mon 17-07-10												07-10							04-30
65	WYKOPY POZOSTAŁE DD,DP,DW	100%	Mon 17-07-10												07-10							07-25
66	WZMOCNIENIE PODŁOŻA	100%	Mon 17-07-10												07-10							04-02
67	NASYP PRZECIĄŻAJĄCY 6+250 - 6+400 STR. L	100%	Wed 17-10-11												10-11							11-14
68	ROZBIÓRKA NASYPU PRZECIĄŻAJĄCEGO 6+250 - 6+400	100%	Fri 18-03-16																			03-16
69	NASYPY POZOSTAŁE (35 000 m3)	100%	Mon 17-07-10												07-10							05-30
70	GWN 0,5 m (23 000 m3)	100%	Fri 17-07-28												07-28							06-11
71	WYKONANIE ZBIORNIKÓW szt. 2	100%	Sat 17-07-15												07-15							09-29
72	Podbudowa z betonu C 5/6 (46 500 m2)	100%	Thu 17-10-12												10-12							06-15
73	Podbudowa c 8/10 (46 000 m2)	100%	Mon 17-10-30												10-30							07-03
74	Drogi serwisowe i technologiczne	100%	Fri 17-07-28												07-28							09-03
75	Warstwa nawierzchni betonowej C35/45 L	100%	Tue 18-08-14																			08-14
76	Warstwa nawierzchni betonowej C35/45 P	100%	Mon 18-10-01																			10-01
77	OZNAKOWANIE DRÓG I URZĄDZENIA BEZPIECZEŃSTWA	100%	Sat 18-08-25																			08-25
78	PODBUDOWY	100%	Fri 17-09-01																			09-01
79	Podbudowy z kruszywa łamanego stabilizowanego	100%	Fri 17-09-01																			09-01
80	TRASA GŁÓWNA S61	100%	Tue 18-07-17																			07-17
81	DD, DG, DP, DW, łącznice	100%	Fri 17-09-01																			09-01
82	PRZEJAZD - WD2	100%	Thu 18-08-23																			08-23
83	PRZEJAZD - WD4	100%	Wed 18-08-29																			08-29
84	PRZEJAZD - WD5	100%	Fri 18-08-31																			08-31
85	Podbudowa z betonu asfaltowego	100%	Mon 17-09-04																			09-04
91	NAWIERZCHNIE	100%	Mon 18-07-30																			07-30
108	OZNAKOWANIE DRÓG I URZĄDZENIA BEZPIECZEŃSTWA	99%	Mon 18-08-13																			08-13
109	oznakowanie poziome	100%	Sat 18-08-25																			08-25
110	oznakowanie pionowe	100%	Sat 18-09-01																			09-01

Krytyczne		Tylko z zakończeniem		Podsumowanie ręczne	
Podział krytyczny		Tylko z czasem trwania		Podsumowanie projektu	
Postęp krytyczny		Plan bazowy		Zadania zewnętrzne	
Zadanie		Podział według planu bazowego		Zewnętrzne punkty kontrolne	
Podział		Punkt kontrolny według planu bazowego		Zadanie nieaktywne	
Postęp zadania		Punkt kontrolny		Nieaktywny punkt kontrolny	
Zadanie ręczne		Postęp sumaryczny		Podsumowanie nieaktywne	
Tylko z rozpoczęciem		Podsumowanie		Termin ostateczny	

kwiecień.mpp

ID	Nazwa zadania	% Complete	Start	kwiecień.mpp																		
				2017 Qtr 1				2017 Qtr 3			2018 Qtr 1			2018 Qtr 3			2019 Qtr 1			2019 Qtr 3		
				Nov	Jan	Mar	May	Jul	Sep	Nov	Jan	Mar	May	Jul	Sep	Nov	Jan	Mar	May	Jul	Sep	
1617	WE 7.1	100%	Mon 17-08-14					08-14														12-07
1751	Mur oporowy WE 7.1 _M7.2	100%	Tue 17-07-25					07-25														12-07
1758	M 7.2	100%	Tue 17-07-25					07-25														12-10
2002	WE 8	100%	Tue 17-07-18					07-18														01-03
2162	PZ 9	100%	Mon 17-08-07					08-07														12-13
2310	WE 10	100%	Wed 17-07-19					07-19														11-30
2458	WD 11	100%	Sat 17-07-22					07-22														09-11
2574	Przepusty	100%	Wed 17-07-19					07-19														11-17
2575	Przepust 1+ 901	100%	Mon 17-08-21					08-21														11-17
2587	Przepust 3+330	100%	Wed 17-07-19					07-19														11-17
2599	Przepust 10+246	100%	Tue 17-09-19					09-19														11-17
2611	Przepust 10+346	100%	Thu 17-09-14					09-14														11-17
2623	Przepust 10+546	100%	Fri 17-09-08					09-08														11-17
2635	Obiekty odcinek B	100%	Tue 17-08-15					08-15		10-17												

Krytyczne		Tylko z zakończeniem		Podsumowanie ręczne	
Podział krytyczny		Tylko z czasem trwania		Podsumowanie projektu	
Postęp krytyczny		Plan bazowy		Zadania zewnętrzne	
Zadanie		Podział według planu bazowego		Zewnętrzne punkty kontrolne	
Podział		Punkt kontrolny według planu bazowego		Zadanie nieaktywne	
Postęp zadania		Punkt kontrolny		Nieaktywny punkt kontrolny	
Zadanie ręczne		Postęp sumaryczny		Podsumowanie nieaktywne	
Tylko z rozpoczęciem		Podsumowanie		Termin ostateczny	