

czerwiec 2018.mpp																	
ID	Nazwa zadania	% Complete	Start	Finish	June 11 06-12	07-17	August 21 08-21	09-25	November 01 10-30	12-04	January 11 01-08	02-12	March 21 03-19				
1	<b>Budowa obwodnicy miasta Suwałki w ciągu drogi ekspresowej S61 - Odcinek A i</b>	<b>100%</b>	<b>Thu 17-02-02</b>	<b>Sat 19-03-16</b>													
2	<b>PRZEKAZANIE PLACU BUDOWY</b>	100%	Thu 17-02-02	Thu 17-02-02													
3	<b>1. ROBOTY PODSTAWOWE SEKCJA 1 i 2</b>	<b>90%</b>	<b>Mon 17-07-03</b>	<b>Fri 18-12-14</b>													
4	NADZÓR PRZYRODNICZY - STAN ZEROWY + PŁOTKI DLA PŁAZÓW	100%	Mon 17-07-03	Fri 18-12-14													
5	TYMCZASOWA ORGANIZACJA RUCHU	80%	Mon 17-07-03	Fri 18-12-14													
6	<b>2. ROBOTY DROGOWE SEKCJA 1 i 2</b>	<b>78%</b>	<b>Mon 17-07-03</b>	<b>Sat 19-03-16</b>													
7	<b>SEKCJA 1 - KM 0+000 DO 8+400</b>	<b>94%</b>	<b>Mon 17-07-03</b>	<b>Tue 18-06-26</b>													
8	<b>ROBOTY PRZYGOTOWAWCZE</b>	<b>94%</b>	<b>Mon 17-07-03</b>	<b>Tue 18-06-26</b>													
9	ROZBIÓRKA ELEMENTÓW DRÓG	92%	Mon 17-07-03	Tue 18-06-26													
10	ZDJĘCIE WARSTWY HUMUSU	98%	Mon 17-07-03	Tue 17-10-03	10-03												
11	<b>ROBOTY</b>	<b>77%</b>	<b>Mon 17-07-03</b>	<b>Sat 19-03-16</b>													
12	<b>A1 0+000 - 3+075</b>	<b>86%</b>	<b>Mon 17-07-03</b>	<b>Tue 18-12-11</b>													
13	WYKOPY (180 000 m3)	100%	Mon 17-07-03	Fri 17-11-10	11-10												
14	WYKOPY POZOSTAŁE DD,DP,DW	92%	Mon 17-07-03	Fri 18-09-14													
15	WZMOCNIENIE PODŁOŻA (9000 m2)	100%	Fri 17-07-07	Mon 17-07-31	07-31												
16	NASYPY (280 000 m3)	100%	Sat 17-07-08	Thu 18-05-17	07-08												
17	NASYPY POZOSTAŁE DD,DP,DW	70%	Sat 17-07-08	Thu 18-09-20	07-08												
18	GWN 0,5 m (30 000 m3)	98%	Mon 17-07-24	Wed 18-05-30	07-24												
19	WYKONANIE ZBIORNIKÓW 3 szt.	90%	Tue 17-07-18	Fri 18-09-14	07-18												
20	Podbudowa z betonu C 5/6 (63 000 m2)	100%	Tue 17-08-01	Mon 18-06-04	08-01												
21	Podbudowa c 8/10 (61 000 m2)	100%	Thu 17-08-10	Sat 18-06-09	08-10												
22	Drogi serwisowe i technologiczne	95%	Mon 17-07-03	Fri 18-09-21	07-03												
23	Warstwa nawierzchni betonowej C35/45 L (30 000 m2)	10%	Mon 18-07-16	Wed 18-08-01													
24	Warstwa nawierzchni betonowej C35/45 P (30 000 m2)	0%	Tue 18-10-30	Thu 18-11-15													
25	OZNAKOWANIE DRÓG I URZĄDZENIA BEZPIECZEŃSTWA RUCHU, ROBOTY	0%	Wed 18-07-25	Tue 18-12-11													
26	<b>A2 3+075 - 3+975</b>	<b>88%</b>	<b>Thu 17-07-06</b>	<b>Fri 18-11-30</b>	07-06												
27	NASYPY (35 000 m3)	100%	Thu 17-07-06	Tue 17-10-17	07-06												
28	NASYPY POZOSTAŁE DD,DP,DW	95%	Thu 17-07-06	Sat 18-09-29	07-06												
29	GWN 0,5 m (13 200 m3)	100%	Thu 17-10-05	Thu 17-10-26	10-05 10-26												

Krytyczne		Tylko z zakończeniem		Podsumowanie ręczne	
Podział krytyczny		Tylko z czasem trwania		Podsumowanie projektu	
Postęp krytyczny		Plan bazowy		Zadania zewnętrzne	
Zadanie		Podział według planu bazowego		Zewnętrzne punkty kontrolne	
Podział		Punkt kontrolny według planu bazowego		Zadanie nieaktywne	
Postęp zadania		Punkt kontrolny		Nieaktywny punkt kontrolny	
Zadanie ręczne		Postęp sumaryczny		Podsumowanie nieaktywne	
Tylko z rozpoczęciem		Podsumowanie		Termin ostateczny	

ID	Nazwa zadania	% Complete	Start	Finish	Gantt Chart											
					June 11 06-12	07-17	August 21 08-21	09-25	November 01 10-30	12-04	January 11 01-08	02-12	March 21 03-19			
30	WYKONANIE ZBIORNIKÓW 2 szt.	90%	Fri 17-09-01	Thu 18-05-31	09-01											
31	Podbudowa z betonu C 5/6 (20 500 m2)	100%	Mon 17-10-23	Thu 18-07-05	10-23											
32	Podbudowa c 8/10 (20 000 m2)	100%	Tue 17-10-31	Fri 18-07-20	10-31											
33	Drogi serwisowe i technologiczne	98%	Tue 17-07-18	Wed 18-05-30	07-18											
34	Warstwa nawierzchni betonowej C35/45 L (9 500 m2)	100%	Thu 18-08-02	Mon 18-08-06												
35	Warstwa nawierzchni betonowej C35/45 P (9 500 m2)	0%	Thu 18-10-25	Mon 18-10-29												
36	OZNAKOWANIE DRÓG I URZĄDZENIA BEZPIECZEŃSTWA RUCHU, ROBOTY	0%	Tue 18-08-07	Fri 18-11-30												
37	<b>A3 3+975 - 5+050</b>	<b>92%</b>	<b>Mon 17-07-17</b>	<b>Wed 18-11-14</b>	07-17											
38	WYKOPY (35 000 m3)	100%	Mon 17-07-17	Sat 17-09-30	07-17 09-30											
39	WYKOPY POZOSTAŁE DD,DP,DW	90%	Tue 17-07-25	Sat 18-10-06	07-25											
40	NASYPY (35 000 m3)	100%	Wed 17-07-19	Fri 18-04-20	07-19											
41	NASYPY POZOSTAŁE DD,DP,DW	98%	Tue 17-07-25	Sat 18-10-06	07-25											
42	GWN 0,5 m (5 000 m3)	100%	Wed 17-08-23	Fri 18-03-16	08-23 03-16											
43	WYKONANIE ZBIORNIKÓW szt. 2	90%	Thu 17-07-20	Sat 18-08-04	07-20											
44	Podbudowa z betonu C 5/6 (23 000 m2)	100%	Wed 17-10-25	Mon 18-06-25	10-25											
45	Podbudowa c 8/10 (22 500 m2)	100%	Thu 17-11-02	Thu 18-07-12	11-02											
46	Drogi serwisowe i technologiczne	98%	Tue 17-07-25	Sat 18-09-29	07-25											
47	Warstwa nawierzchni betonowej C35/45 L (11 100 m2)	100%	Tue 18-08-07	Mon 18-08-13												
48	Warstwa nawierzchni betonowej C35/45 P (11 100 m2)	100%	Thu 18-10-18	Wed 18-10-24												
49	OZNAKOWANIE DRÓG I URZĄDZENIA BEZPIECZEŃSTWA RUCHU, ROBOTY	0%	Tue 18-08-14	Wed 18-11-14												
50	<b>A4 5+050 - 6+150</b>	<b>87%</b>	<b>Fri 17-07-14</b>	<b>Thu 18-11-29</b>	07-14											
51	WYKOPY (10 000 m3)	100%	Fri 17-07-14	Wed 17-08-23	07-14 08-23											
52	WYKOPY POZOSTAŁE DD,DP,DW	100%	Fri 17-07-14	Mon 18-07-30	07-14											
53	NASYPY (2 000 m3)	100%	Mon 17-07-17	Mon 17-09-11	07-17 09-11											
54	NASYPY POZOSTAŁE DD,DP,DW	85%	Mon 17-07-17	Wed 18-08-01	07-17											
55	GWN 0,5 m (500 m3)	100%	Sat 17-07-22	Mon 17-09-11	07-22 09-11											
56	WYKONANIE ZBIORNIKÓW szt. 1	85%	Fri 17-09-22	Fri 18-08-10	09-22											
57	Podbudowa z betonu C 5/6 (8 000 m2)	100%	Tue 17-08-01	Mon 17-10-02	08-01 10-02											
58	Podbudowa c 8/10 (7 500m2)	100%	Thu 17-10-12	Thu 17-10-19	10-12 10-19											

Krytyczne		Tylko z zakończeniem		Podsumowanie ręczne	
Podział krytyczny		Tylko z czasem trwania		Podsumowanie projektu	
Postęp krytyczny		Plan bazowy		Zadania zewnętrzne	
Zadanie		Podział według planu bazowego		Zewnętrzne punkty kontrolne	
Podział		Punkt kontrolny według planu bazowego		Zadanie nieaktywne	
Postęp zadania		Punkt kontrolny		Nieaktywny punkt kontrolny	
Zadanie ręczne		Postęp sumaryczny		Podsumowanie nieaktywne	
Tylko z rozpoczęciem		Podsumowanie		Termin ostateczny	

ID	Nazwa zadania	% Complete	Start	Finish	Timeline											
					June 11 06-12	07-17	August 21 08-21	09-25	November 01 10-30	12-04	January 11 01-08	02-12	March 21 03-19			
59	Drogi serwisowe i technologiczne	95%	Wed 17-07-26	Fri 18-09-28	07-26											
60	Warstwa nawierzchni betonowej C35/45 L (11 000 m2)	100%	Tue 18-08-14	Sat 18-08-18												
61	Warstwa nawierzchni betonowej C35/45 P (11 000 m2)	100%	Fri 18-10-12	Wed 18-10-17												
62	OZNAKOWANIE DRÓG I URZĄDZENIA BEZPIECZEŃSTWA RUCHU, ROBOTY	0%	Mon 18-08-20	Thu 18-11-29												
63	<b>A5 6+150 - 8+400</b>	<b>80%</b>	<b>Mon 17-07-10</b>	<b>Mon 18-11-26</b>	7-10											
64	WYKOPY (30 000 m3)	100%	Mon 17-07-10	Mon 18-04-30	07-10											
65	WYKOPY POZOSTAŁE DD,DP,DW	95%	Mon 17-07-10	Wed 18-07-25	07-10											
66	WZMOCNIENIE PODŁOŻA	100%	Mon 17-07-10	Mon 18-04-02	07-10											
67	NASYP PRZECIĄŻAJĄCY 6+250 - 6+400 STR. L	100%	Wed 17-10-11	Tue 17-11-14	10-11 11-14											
68	ROZBIÓRKA NASYPU PRZECIĄŻAJĄCEGO 6+250 - 6+400 STR. L	100%	Fri 18-03-16	Thu 18-04-19	03-16											
69	NASYPY POZOSTAŁE (35 000 m3)	80%	Mon 17-07-10	Wed 18-05-30	07-10											
70	GWN 0,5 m (23 000 m3)	88%	Fri 17-07-28	Mon 18-06-11	07-28											
71	WYKONANIE ZBIORNIKÓW szt. 2	60%	Sat 17-07-15	Sat 18-09-29	07-15											
72	Podbudowa z betonu C 5/6 (46 500 m2)	75%	Thu 17-10-12	Fri 18-06-15	10-12											
73	Podbudowa c 8/10 (46 000 m2)	75%	Mon 17-10-30	Tue 18-07-03	10-30											
74	Drogi serwisowe i technologiczne	85%	Fri 17-07-28	Mon 18-09-03	07-28											
75	Warstwa nawierzchni betonowej C35/45 L (22 500 m2)	18%	Tue 18-08-14	Fri 18-08-24												
76	Warstwa nawierzchni betonowej C35/45 P (22 500 m2)	18%	Mon 18-10-01	Thu 18-10-11												
77	OZNAKOWANIE DRÓG I URZĄDZENIA BEZPIECZEŃSTWA RUCHU, ROBOTY	0%	Sat 18-08-25	Mon 18-11-26												
78	<b>PODBUDOWY</b>	<b>42%</b>	<b>Fri 17-09-01</b>	<b>Fri 18-11-16</b>	09-01											
79	<b>Podbudowy z kruszywa łamanego stabilizowanego mechanicznie C 50/30</b>	<b>56%</b>	<b>Fri 17-09-01</b>	<b>Fri 18-11-16</b>	09-01											
80	TRASA GŁÓWNA S61	100%	Tue 18-07-17	Fri 18-11-16												
81	DD, DG, DP, DW, łącznice	40%	Fri 17-09-01	Wed 18-10-31	09-01											
82	PRZEJAZD - WD2	0%	Mon 18-06-04	Mon 18-06-04												
83	PRZEJAZD - WD4	10%	Sat 18-06-09	Sat 18-06-09												
84	PRZEJAZD - WD5	0%	Tue 18-06-12	Tue 18-06-12												
85	<b>Podbudowa z betonu asfaltowego</b>	<b>2%</b>	<b>Mon 17-09-04</b>	<b>Sat 18-10-13</b>	09-04											
91	<b>NAWIERZCHNIE</b>	<b>0%</b>	<b>Tue 18-05-29</b>	<b>Tue 18-11-20</b>												
108	<b>OZNAKOWANIE DRÓG I URZĄDZENIA BEZPIECZEŃSTWA RUCHU, ROBOTY</b>	<b>0%</b>	<b>Mon 18-08-13</b>	<b>Sat 19-03-16</b>												

Krytyczne		Tylko z zakończeniem		Podsumowanie ręczne	
Podział krytyczny		Tylko z czasem trwania		Podsumowanie projektu	
Postęp krytyczny		Plan bazowy		Zadania zewnętrzne	
Zadanie		Podział według planu bazowego		Zewnętrzne punkty kontrolne	
Podział		Punkt kontrolny według planu bazowego		Zadanie nieaktywne	
Postęp zadania		Punkt kontrolny		Nieaktywny punkt kontrolny	
Zadanie ręczne		Postęp sumaryczny		Podsumowanie nieaktywne	
Tylko z rozpoczęciem		Podsumowanie		Termin ostateczny	

ID	Nazwa zadania	% Complete	Start	Finish	June 11		August 21		November 01		January 11		March 21
					06-12	07-17	08-21	09-25	10-30	12-04	01-08	02-12	03-19
114	<b>SEKCJA 2 - KM 8+400 DO 12+221,45</b>	<b>66%</b>	<b>Mon 17-07-03</b>	<b>Sat 19-03-16</b>									
115	<b>ROBOTY PRZYGOTOWAWCZE</b>	<b>100%</b>	<b>Mon 17-07-03</b>	<b>Wed 18-06-13</b>	-03								
116	ZDJĘCIE WARSTWY HUMUSU	100%	Mon 17-07-03	Wed 18-06-13	-03								
117	<b>ROBOTY ZIEMNE</b>	<b>85%</b>	<b>Mon 17-07-03</b>	<b>Tue 18-09-18</b>	-03								
118	<b>WYKOPY TRASA GŁÓWNA, DD, DG, DP, DW</b>	<b>99%</b>	<b>Mon 17-07-03</b>	<b>Fri 18-09-14</b>	-03								
119	WYKOPY 8+400 DO 9+700 - ( 195 000 m3 )	100%	Mon 17-07-03	Fri 18-04-27	-03								
120	WYKOPY 9+700 DO 10+800 - ( 150 000 m3 )	100%	Mon 17-07-03	Fri 18-04-27	-03								
121	WYKOPY 10+800 DO 12+221 - ( 10 000 m3 )	100%	Mon 17-07-03	Wed 18-06-13	-03								
122	WYKOPY DD,DW,DP	98%	Mon 17-07-03	Fri 18-09-14	-03								
123	<b>NASYPY TRASA GŁÓWNA, DD, DG, DP, DW</b>	<b>77%</b>	<b>Mon 17-07-03</b>	<b>Tue 18-09-18</b>	-03								
124	NASYPY 8+400 DO 9+250 - ( 135 000 m3 )	95%	Mon 17-07-03	Thu 18-08-16	-03								
125	NASYPY 10+200 DO 10+800 - ( 99 600 m3 )	100%	Mon 17-07-03	Fri 18-04-27	-03								
126	NASYPY DD,DW,DP	70%	Mon 17-07-03	Fri 18-09-14	-03								
127	<b>GWN</b>	<b>60%</b>	<b>Sat 18-03-24</b>	<b>Tue 18-09-18</b>								03-24	
128	TRASA GŁÓWNA ( 26 950 m3 )	95%	Sat 18-03-24	Wed 18-08-22								03-24	
129	DD, DG, DP, DW ( 3 300 m3 )	30%	Sat 18-03-24	Tue 18-09-18								03-24	
130	<b>ODWODNIENIE KORPUSU DROGOWEGO</b>	<b>73%</b>	<b>Mon 17-07-03</b>	<b>Fri 18-09-14</b>	-03								
131	TRASA GŁÓWNA, DD, DG, DP, DW	70%	Fri 17-07-21	Mon 18-05-28	07-21								
132	WYKONANIE ZBIORNIKÓW	75%	Mon 17-07-03	Fri 18-09-14	-03								
133	<b>PODBUDOWY</b>	<b>55%</b>	<b>Mon 17-07-03</b>	<b>Sat 18-11-24</b>	-03								
134	<b>Ulepszone podłoże z gruntu stabilizowanego cementem C1,5/2,5</b>	<b>83%</b>	<b>Sat 18-03-31</b>	<b>Fri 18-06-08</b>								03-31	
135	TRASA GŁÓWNA S61 ( 12 180 m2 )	90%	Sat 18-03-31	Mon 18-04-23								03-31	
136	DD, DG, DP, DW ( 13 190 m2 )	80%	Sat 18-03-31	Fri 18-06-08								03-31	
137	<b>Warstwa mrozoochronna</b>	<b>72%</b>	<b>Mon 17-09-04</b>	<b>Fri 18-05-25</b>		09-04							
138	TRASA GŁÓWNA S61 ( 23 500 m2 )	80%	Mon 18-04-02	Thu 18-05-17								04-02	
139	DD, DG, DP, DW ( 16 200 m2 )	70%	Mon 17-09-04	Fri 18-05-25		09-04							
140	<b>Podbudowy z kruszywa łamanego stabilizowanego mechanicznie C 50/30</b>	<b>39%</b>	<b>Mon 18-04-16</b>	<b>Tue 18-10-02</b>									04-16
141	TRASA GŁÓWNA S61 ( 4 850 m2 )	0%	Mon 18-04-16	Sat 18-08-25									04-16
142	DD, DG, DP, DW ( 47 200 m2 )	70%	Mon 18-04-23	Tue 18-10-02									04-23

Krytyczne		Tylko z zakończeniem		Podsumowanie ręczne	
Podział krytyczny		Tylko z czasem trwania		Podsumowanie projektu	
Postęp krytyczny		Plan bazowy		Zadania zewnętrzne	
Zadanie		Podział według planu bazowego		Zewnętrzne punkty kontrolne	
Podział		Punkt kontrolny według planu bazowego		Zadanie nieaktywne	
Postęp zadania		Punkt kontrolny		Nieaktywny punkt kontrolny	
Zadanie ręczne		Postęp sumaryczny		Podsumowanie nieaktywne	
Tylko z rozpoczęciem		Podsumowanie		Termin ostateczny	

ID	Nazwa zadania	% Complete	Start	Finish	Gantt Chart																	
					June 11 06-12	07-17	August 21 08-21	09-25	November 01 10-30	12-04	January 11 01-08	02-12	March 21 03-19									
143	PRZEJAZD WD11	100%	Thu 18-08-02	Thu 18-08-02																		
144	<b>Podbudowa z betonu asfaltowego</b>	<b>20%</b>	<b>Wed 18-08-01</b>	<b>Sat 18-11-24</b>																		
145	TRASA GŁÓWNA S61 ( 4 800 m2 )	0%	Tue 18-09-11	Fri 18-09-14																		
146	DD, DG, DP, DW ( 6 750 m2 )	20%	Wed 18-08-01	Sat 18-11-24																		
147	PRZEJAZD WD11	100%	Sat 18-08-04	Sat 18-08-04																		
148	<b>Podbudowa z betonu C 5/6</b>	<b>65%</b>	<b>Tue 17-07-04</b>	Fri 18-08-24	-04	[Gantt bar]																
150	<b>Podbudowa c 8/10</b>	<b>60%</b>	<b>Mon 17-07-03</b>	<b>Sat 17-08-26</b>	-03	[Gantt bar] 08-26																
152	<b>Wykonanie powierzchniowego utrwalenia - warstwa poślizgowa</b>	<b>0%</b>	<b>Mon 17-09-04</b>	<b>Wed 17-09-20</b>		[Gantt bar] 09-04 09-20																
154	<b>NAWIERZCHNIE</b>	<b>14%</b>	<b>Fri 18-08-03</b>	<b>Wed 18-12-05</b>																		
155	<b>Warstwa wiążąca z betonu asfaltowego</b>	<b>8%</b>	<b>Fri 18-08-03</b>	<b>Mon 18-10-08</b>																		
156	TRASA GŁÓWNA S61 ( 4 700 m2 )	0%	Sat 18-09-15	Mon 18-10-08																		
157	DD, DG, DP, DW ( 34 400 m2 )	10%	Fri 18-08-03	Thu 18-09-06																		
158	PRZEJAZD WD11	88%	Tue 18-08-07	Tue 18-08-07																		
159	<b>Warstwa nawierzchni betonowej C35/45</b>	<b>0%</b>	<b>Mon 18-08-27</b>	<b>Sat 18-09-29</b>																		
162	<b>Warstwa ścierna z betonu asfaltowego</b>	<b>24%</b>	<b>Tue 18-08-07</b>	<b>Wed 18-12-05</b>																		
166	<b>Nawierzchnia z mieszanki grysowo-mastyksowej SMA</b>	<b>0%</b>	<b>Wed 18-09-19</b>	<b>Sat 18-11-10</b>																		
168	<b>OZNAKOWANIE DRÓG I URZĄDZENIA BEZPIECZEŃSTWA RUCHU, ROBOTY</b>	<b>3%</b>	<b>Mon 17-08-28</b>	<b>Sat 19-03-16</b>		[Gantt bar] 08-28																
176	<b>SEKCJA 2 - ODCINEK B - 12+221,45 DO 12+830 , P1 i RONDO R4 (DK8)</b>	<b>100%</b>	<b>Mon 17-07-03</b>	<b>Fri 17-09-22</b>	-03	[Gantt bar] 09-22																
177	<b>ROBOTY PRZYGOTOWAWCZE</b>	<b>100%</b>	<b>Mon 17-07-03</b>	<b>Tue 17-09-05</b>	-03	[Gantt bar] 09-05																
198	<b>PODBUDOWY</b>	<b>100%</b>	<b>Mon 17-07-03</b>	<b>Fri 17-09-22</b>	-03	[Gantt bar] 09-22																
199	<b>Podbudowy z kruszywa łamanego stabilizowanego mechanicznie C 50/30</b>	<b>100%</b>	<b>Mon 17-07-03</b>	<b>Fri 17-08-04</b>	-03	[Gantt bar] 08-04																
202	<b>Ulepszone podłoże z gruntu stabilizowanego cementem C1,5/2,5 ( 1</b>	<b>100%</b>	<b>Wed 17-07-05</b>	<b>Fri 17-09-22</b>	-05	[Gantt bar] 09-22																
206	<b>Podbudowa z betonu asfaltowego</b>	<b>100%</b>	<b>Wed 17-08-16</b>	<b>Thu 17-08-31</b>		[Gantt bar] 08-16 08-31																
208	<b>Podbudowa z betonu C 5/6 ( 5 000,00 m2 )</b>	<b>100%</b>	<b>Mon 17-07-03</b>	<b>Mon 17-07-31</b>	-03	[Gantt bar] 07-31																
210	<b>Ułożenie geowłókniny - warstwa poślizgowa ( 13 595,00 m2 )</b>	<b>100%</b>	<b>Tue 17-07-11</b>	<b>Thu 17-07-27</b>	07-11	[Gantt bar] 07-27																
212	<b>NAWIERZCHNIE</b>	<b>100%</b>	<b>Wed 17-07-12</b>	<b>Sat 17-09-16</b>	07-12	[Gantt bar] 09-16																
222	<b>OZNAKOWANIE DRÓG I URZĄDZENIA BEZPIECZEŃSTWA RUCHU, ROBOTY</b>	<b>100%</b>	<b>Mon 17-07-03</b>	<b>Thu 17-09-21</b>	-03	[Gantt bar] 09-21																
223	oznakowanie poziome	100%	Fri 17-09-15	Thu 17-09-21		[Gantt bar] 09-15 09-21																
224	oznakowanie pionowe	100%	Wed 17-08-30	Thu 17-09-21		[Gantt bar] 08-30 09-21																

Krytyczne		Tylko z zakończeniem		Podsumowanie ręczne	
Podział krytyczny		Tylko z czasem trwania		Podsumowanie projektu	
Postęp krytyczny		Plan bazowy		Zadania zewnętrzne	
Zadanie		Podział według planu bazowego		Zewnętrzne punkty kontrolne	
Podział		Punkt kontrolny według planu bazowego		Zadanie nieaktywne	
Postęp zadania		Punkt kontrolny		Nieaktywny punkt kontrolny	
Zadanie ręczne		Postęp sumaryczny		Podsumowanie nieaktywne	
Tylko z rozpoczęciem		Podsumowanie		Termin ostateczny	

ID	Nazwa zadania	% Complete	Start	Finish	Gantt Chart																		
					June 11 06-12	07-17	August 21 08-21	09-25	November 01 10-30	12-04	January 11 01-08	02-12	March 21 03-19										
225	bariery energochlonne	100%	Tue 17-09-05	Thu 17-09-21			09-05	09-21															
226	ekrany akustyczne	100%	Wed 17-08-09	Thu 17-09-21			08-09	09-21															
227	Elementy brukarki - krawężniki, obrzeża, kostka kamienna i betonowa łącznik,	100%	Mon 17-07-03	Mon 17-09-11	03			09-11															
228	Korytka Monolityczna - S61, łącznik	100%	Wed 17-08-16	Wed 17-08-23			08-16	08-23															
229	Zahumusowanie S61, łącznik, DK8, DD i DG	100%	Thu 17-07-20	Thu 17-09-21			07-20	09-21															
230	Ogrodzenie	100%	Thu 17-08-24	Thu 17-09-21			08-24	09-21															
231	PRZEŁOŻENIE KOŃCOWE RUCHU NA DK8	100%	Wed 17-09-20	Wed 17-09-20			09-20	09-20															
232	Uzyskanie decyzji o PnU dla odcinka B	100%	Thu 17-09-21	Tue 17-10-17			09-21	10-17															
233	<b>WYMAGANIA FORMALNE</b>	79%	Mon 17-07-03	Fri 18-12-14	03																		
234	<b>Okres na przeglądy Dokumentów Wykonawcy oraz na wszelkie inne</b>	80%	Mon 17-07-03	Fri 18-12-14	03																		
235	<b>zatwierdzenie recept</b>	100%	Tue 17-07-25	Thu 17-08-17			07-25	08-17															
239	<b>zatwierdzenie Dokumentów Wykonawcy</b>	78%	Mon 17-07-03	Fri 18-12-14	03																		
240	zatwierdzenie Programu Budowy - Rewizja	100%	Wed 17-07-26	Wed 17-08-02			07-26	08-02															
241	projekt organizacji ruchu wraz z niezbędnymi uzgodnieniami i	78%	Mon 17-07-03	Fri 18-12-14	03																		
242	<b>Kolejność i rozłożenie w czasie inspekcji i prób wyspecyfikowanych w</b>	72%	Wed 17-07-12	Fri 18-12-14	07-12																		
243	odcinek próbny - nawierzchnia betonowa C 35/45 - S61 odc. B str. Lewa km	100%	Wed 17-07-12	Sat 17-07-22			07-12	07-22															
244	odcinek próbny - podbudowa C50/30	100%	Thu 17-07-20	Thu 17-07-20			07-20	07-20															
245	odcinek próbny - nawierzchnia żwirowa C90/3	100%	Fri 17-09-08	Fri 17-09-08				09-08	09-08														
246	odcinek próbny - podbudowa z betonu asfaltowego	100%	Mon 17-08-07	Mon 17-08-07			08-07	08-07															
247	odcinek próbny - warstwa wiążąca z betonu asfaltowego	100%	Tue 17-08-08	Wed 17-08-09			08-08	08-09															
248	odcinek próbny - warstwa ścieralna z betonu asfaltowego	100%	Sat 17-09-09	Wed 17-09-20				09-09	09-20														
249	odcinek próbny - warstwa ścieralna SMA	100%	Thu 17-09-07	Thu 17-09-07				09-07	09-07														
250	odbiory techniczne przez IK Odcinek B	100%	Mon 17-09-11	Thu 17-09-21				09-11	09-21														
251	odbiór techniczne przez IK Odcinek A	0%	Thu 18-11-29	Fri 18-12-14																			
252	<b>CZAS NA UKOŃCZENIE ODCINEK B</b>	100%	Thu 17-02-02	Thu 17-09-21					09-21														
253	<b>CZAS NA UKOŃCZENIE ODCINEK A</b>	78%	Thu 17-02-02	Fri 18-12-14																			
254	<b>BRANŻE - ODCINEK B</b>	100%	Mon 17-07-03	Thu 17-12-14	03																	12-14	
274	<b>BRANŻE - ODCINEK A</b>	62%	Mon 17-07-03	Fri 18-12-14	03																		
275	<b>KOLIZJE ENERGETYCZNE WN 110 kV</b>	91%	Mon 17-07-03	Sun 17-12-31	03																		12-31

Krytyczne		Tylko z zakończeniem		Podsumowanie ręczne	
Podział krytyczny		Tylko z czasem trwania		Podsumowanie projektu	
Postęp krytyczny		Plan bazowy		Zadania zewnętrzne	
Zadanie		Podział według planu bazowego		Zewnętrzne punkty kontrolne	
Podział		Punkt kontrolny według planu bazowego		Zadanie nieaktywne	
Postęp zadania		Punkt kontrolny		Nieaktywny punkt kontrolny	
Zadanie ręczne		Postęp sumaryczny		Podsumowanie nieaktywne	
Tylko z rozpoczęciem		Podsumowanie		Termin ostateczny	

ID	Nazwa zadania	% Complete	Start	Finish	Gantt Chart											
					June 11 06-12	07-17	August 21 08-21	09-25	November 01 10-30	12-04	January 11 01-08	02-12	March 21 03-19			
277	0 WN - przystosowanie do 3 st (km 5+800-6+400 S61)	100%	Mon 17-07-03	Tue 17-10-31	[Gantt bar: 07-03 to 10-31]											
278	1 WN (km 9+000 S61)	100%	Tue 17-09-19	Fri 17-11-03	[Gantt bar: 09-19 to 11-03]											
279	2 WN (km 9+100 S61)	100%	Tue 17-09-19	Fri 17-11-03	[Gantt bar: 09-19 to 11-03]											
280	3 WN (km 10+200 S61)	100%	Fri 17-08-25	Mon 17-09-18	[Gantt bar: 08-25 to 09-18]											
281	4 WN (km 11+900 S61)	100%	Tue 17-08-01	Thu 17-08-24	[Gantt bar: 08-01 to 08-24]											
282	Przekazanie na stan PGE	30%	Sat 17-11-04	Sun 17-12-31	[Gantt bar: 11-04 to 12-31]											
283	<b>KOLIZJE ENERGETYCZNE nn 0.4 kV</b>	<b>100%</b>	<b>Mon 17-07-03</b>	<b>Sun 17-12-31</b>	[Gantt bar: 07-03 to 12-31]											
291	<b>KOLIZJE ENERGETYCZNE SN 20 kV</b>	<b>100%</b>	<b>Mon 17-07-03</b>	<b>Sun 17-12-31</b>	[Gantt bar: 07-03 to 12-31]											
327	<b>ZASILANIE</b>	<b>63%</b>	<b>Mon 17-09-04</b>	<b>Wed 18-08-29</b>	[Gantt bar: 09-04 to 08-29]											
328	KSZR 1 (węzeł "Lotnisko")	0%	Mon 17-09-04	Fri 17-09-08	[Gantt bar: 09-04 to 09-08]											
329	KSZR 2 (DG 102026 B (WD-2))	0%	Sat 17-09-30	Mon 17-10-16	[Gantt bar: 09-30 to 10-16]											
330	Zasilanie ST 2 (km 3+570-4+580 L (WE-3 WD-4))	90%	Mon 17-09-18	Wed 17-11-08	[Gantt bar: 09-18 to 11-08]											
331	KSZR 3 (km 4+580 L)	0%	Thu 17-11-30	Thu 18-03-15	[Gantt bar: 11-30 to 03-15]											
332	Zasilanie SO 2 (wzdłuż DW (WD-4))	60%	Thu 18-06-07	Sat 18-06-30	[Gantt bar: 06-07 to 06-30]											
333	Zasilanie SO 1 (wzdłuż DW (WD-4))	100%	Thu 18-06-07	Sat 18-06-30	[Gantt bar: 06-07 to 06-30]											
334	KSZR 4 (km 6+250 P)	80%	Mon 18-07-02	Tue 18-07-17	[Gantt bar: 07-02 to 07-17]											
335	Zasilanie SO 3 (6+250-6+700 P (WD-5))	60%	Mon 18-07-02	Wed 18-07-25	[Gantt bar: 07-02 to 07-25]											
336	Zasilanie P1 (km 7+320-7+800 P)	100%	Mon 17-09-04	Sat 17-10-07	[Gantt bar: 09-04 to 10-07]											
337	KSZR 5 (km 7+780 P)	80%	Wed 18-04-11	Wed 18-04-18	[Gantt bar: 04-11 to 04-18]											
338	Zasilanie stacji ZK-M (km 7+780-8+200 P)	100%	Wed 18-05-16	Thu 18-05-31	[Gantt bar: 05-16 to 05-31]											
339	Podpisanie umowy z PGE na świadczenie usług dystrybucyjnych (1 m-c od	0%	Thu 18-07-26	Wed 18-08-29	[Gantt bar: 07-26 to 08-29]											
340	<b>OŚWIETLENIE</b>	<b>62%</b>	<b>Sat 18-03-17</b>	<b>Fri 18-12-14</b>	[Gantt bar: 03-17 to 12-14]											
341	0+000-0+500 OŚ (651 mb/13 st.)	80%	Thu 18-05-31	Mon 18-07-16	[Gantt bar: 05-31 to 07-16]											
342	0+500-0+650 L i P (385 mb/7 st.)	90%	Tue 18-07-17	Mon 18-08-20	[Gantt bar: 07-17 to 08-20]											
343	L 04 (143 mb/4 st.)	0%	Tue 18-08-21	Mon 18-09-24	[Gantt bar: 08-21 to 09-24]											
344	L 02 (170 mb/4 st.)	0%	Tue 18-09-25	Mon 18-10-29	[Gantt bar: 09-25 to 10-29]											
345	SO2 i SO1 3+850-5+000 P (1 072 mb/18 st. + 754 mb/11 st.)	80%	Sat 18-03-17	Fri 18-05-25	[Gantt bar: 03-17 to 05-25]											
346	SO2 i SO1 4+290-5+450 L (786 mb/11 st. + 1 187 mb/20 st.)	90%	Sat 18-05-26	Fri 18-08-03	[Gantt bar: 05-26 to 08-03]											
347	SO2 i SO1 DW 653 (790 mb/21 st. + 1 003 mb/32 st. + 571 mb/17 st.)	30%	Sat 18-05-26	Fri 18-08-03	[Gantt bar: 05-26 to 08-03]											

Krytyczne		Tylko z zakończeniem		Podsumowanie ręczne	
Podział krytyczny		Tylko z czasem trwania		Podsumowanie projektu	
Postęp krytyczny		Plan bazowy		Zadania zewnętrzne	
Zadanie		Podział według planu bazowego		Zewnętrzne punkty kontrolne	
Podział		Punkt kontrolny według planu bazowego		Zadanie nieaktywne	
Postęp zadania		Punkt kontrolny		Nieaktywny punkt kontrolny	
Zadanie ręczne		Postęp sumaryczny		Podsumowanie nieaktywne	
Tylko z rozpoczęciem		Podsumowanie		Termin ostateczny	







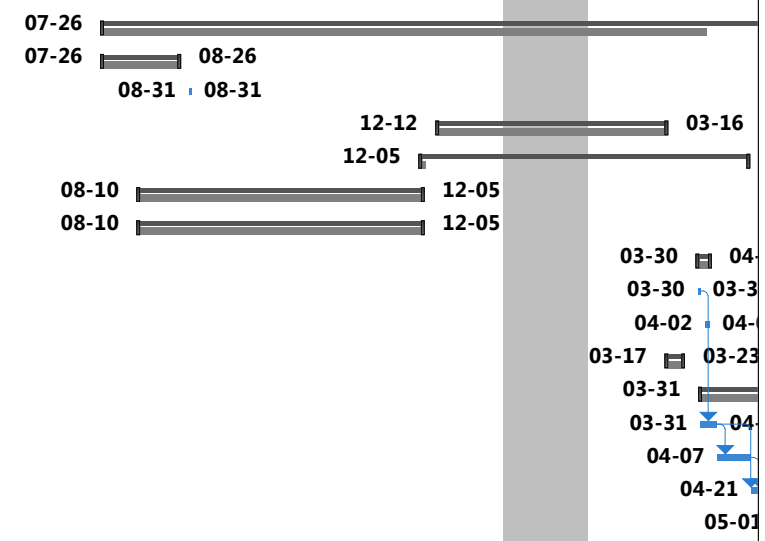
ID	Nazwa zadania	% Complete	Start	Finish	Gantt Chart											
					June 11 06-12	07-17	August 21 08-21	09-25	November 01 10-30	12-04	January 11 01-08	02-12	March 21 03-19			
629	<b>Deskowanie ustroju nośnego</b>	100%	Sat 17-10-21	Sat 17-11-18	10-21 11-18											
632	<b>Zbrojenie ustroju nośnego</b>	100%	Mon 17-11-20	Sat 17-12-02	11-20 12-02											
635	<b>Betonowanie ustroju nośnego</b>	100%	Mon 17-12-04	Thu 18-01-04	12-04 01-04											
639	<b>Dobetonowanie dźwigara</b>	100%	Wed 18-03-21	Tue 18-03-27	03-21 03-27											
643	<b>izolacja ustroju</b>	33%	Tue 18-04-10	Wed 18-05-09	04-10											
644	Izolacja pod kapami chodnikowymi	100%	Tue 18-04-10	Tue 18-04-10	04-10											
645	Izolacja jezdni	0%	Tue 18-05-08	Wed 18-05-09	05-08											
646	<b>Montaż dylatacji</b>	100%	Wed 18-03-28	Sat 18-03-31	03-28 03-31											
649	<b>Kapy chodnikowe</b>	21%	Thu 18-03-15	Mon 18-05-07	03-15											
650	montaż krawężników	90%	Wed 18-04-11	Tue 18-04-17	04-11											
651	montaż deskowania pod deski gzymsowe	0%	Thu 18-03-15	Mon 18-03-26	03-15 03-26											
652	montaż desek gzymsowych	0%	Wed 18-04-18	Thu 18-04-26	04-18											
653	montaż zbrojenia	30%	Mon 18-04-30	Fri 18-05-04	04-30											
654	betonowanie kapy chodnikowej	0%	Sat 18-05-05	Mon 18-05-07	05-05											
655	drenaż pod kapą chodnikową	0%	Fri 18-04-27	Sat 18-04-28	04-27											
656	<b>Jezdnia</b>	0%	Thu 18-08-16	Mon 18-08-27												
662	<b>Mur oporowy P1</b>	94%	Wed 17-08-02	Wed 18-04-18	08-02 04-18											
663	<b>Mur P1 L</b>	94%	Wed 17-08-02	Fri 18-04-06	08-02 04-06											
664	Fundament muru P1 L	100%	Wed 17-08-02	Sat 17-08-05	08-02 08-05											
665	<b>Mur oporowy +zasyпка</b>	93%	Mon 17-08-07	Fri 18-04-06	08-07 04-06											
666	Lico muru 0,4 H	100%	Mon 17-08-07	Thu 17-09-21	08-07 09-21											
667	Lico muru 0,4 do 1 H	80%	Thu 18-03-15	Fri 18-04-06	03-15 04-06											
668	<b>Mur P1 P</b>	94%	Wed 17-08-02	Fri 18-04-06	08-02 04-06											
669	Fundament muru P1 L	100%	Wed 17-08-02	Sat 17-08-05	08-02 08-05											
670	<b>Mur oporowy +zasyпка</b>	93%	Mon 17-08-07	Fri 18-04-06	08-07 04-06											
671	Lico muru 0,4 H	100%	Mon 17-08-07	Thu 17-09-21	08-07 09-21											
672	Lico muru 0,4 do 1 H	80%	Thu 18-03-15	Fri 18-04-06	03-15 04-06											
673	Zasyпка korpusu P1 0-0,4H	100%	Mon 17-08-07	Thu 17-09-21	08-07 09-21											
674	Zasyпка korpusu P1 0,4H - 1 H	80%	Sat 18-04-07	Wed 18-04-18	04-07											

Krytyczne		Tylko z zakończeniem		Podsumowanie ręczne	
Podział krytyczny		Tylko z czasem trwania		Podsumowanie projektu	
Postęp krytyczny		Plan bazowy		Zadania zewnętrzne	
Zadanie		Podział według planu bazowego		Zewnętrzne punkty kontrolne	
Podział		Punkt kontrolny według planu bazowego		Zadanie nieaktywne	
Postęp zadania		Punkt kontrolny		Nieaktywny punkt kontrolny	
Zadanie ręczne		Postęp sumaryczny		Podsumowanie nieaktywne	
Tylko z rozpoczęciem		Podsumowanie		Termin ostateczny	

ID	Nazwa zadania	% Complete	Start	Finish	June 11		August 21		November 01		January 11		March 21	
					06-12	07-17	08-21	09-25	10-30	12-04	01-08	02-12	03-19	
675	<b>Mur oporowy P4</b>	94%	Mon 17-09-25	Wed 18-05-23			09-25							
676	<b>Mur P4 L</b>	94%	Mon 17-09-25	Fri 18-05-11			09-25							
677	Fundament muru P2 L	100%	Mon 17-09-25	Thu 17-09-28			09-25	09-28						
678	<b>Mur oporowy + zasypka P2 L</b>	93%	Fri 17-09-29	Fri 18-05-11			09-29							
679	Lico muru 0,4 H	100%	Fri 17-09-29	Tue 17-11-14			09-29		11-14					
680	Lico muru 0,4 do 1 H	80%	Thu 18-04-19	Fri 18-05-11									04-19	
681	<b>Mur P4 P</b>	94%	Mon 17-09-25	Fri 18-05-11			09-25							
682	Fundament muru	100%	Mon 17-09-25	Thu 17-09-28			09-25	09-28						
683	<b>Mur oporowy + zasypka P2 P</b>	93%	Fri 17-09-29	Fri 18-05-11			09-29							
684	Lico muru 0,4 H	100%	Fri 17-09-29	Tue 17-11-14			09-29		11-14					
685	Lico muru 0,4 do 1 H	80%	Thu 18-04-19	Fri 18-05-11									04-19	
686	Zasypka korpusu 0-0,4 H	100%	Fri 17-09-29	Tue 17-11-14			09-29		11-14					
687	Zasypka korpusu 0,4H - 1 H	80%	Sat 18-05-12	Wed 18-05-23										05
688	<b>Roboty wykończeniowe</b>	0%	Thu 18-05-24	Fri 18-09-07										
691	Uzyskanie pozwolenia na użytkowanie WE 1	0%	Sat 18-09-08	Fri 18-11-16										
692	<b>WD 1 A</b>	27%	Mon 17-11-06	Thu 18-12-27				11-06						
693	<b>Roboty przygotowawcze</b>	100%	Mon 17-11-06	Thu 17-11-16				11-06	11-16					
695	Organizacja zaplecza	100%	Mon 17-11-06	Thu 17-11-16				11-06	11-16					
696	<b>Roboty fundamentowe</b>	96%	Fri 17-11-17	Mon 18-04-02				11-17						04-
713	<b>Korpusy</b>	93%	Wed 18-03-21	Fri 18-05-25								03-21		
714	<b>Korpus podpor P1</b>	93%	Wed 18-03-21	Fri 18-04-27								03-21		
721	<b>Korpus podpor P2</b>	93%	Tue 18-04-03	Fri 18-05-25								04-03		
728	Montaż łożysk	100%	Tue 18-06-05	Tue 18-06-05										
729	<b>Ścianka zaplecza</b>	0%	Mon 18-09-03	Thu 18-09-13										
732	<b>Płyty przejściowe</b>	0%	Mon 18-08-13	Thu 18-09-13										
743	<b>Ustrój nośny</b>	61%	Fri 18-05-18	Mon 18-08-27										05
744	<b>Ustroj</b>	61%	Fri 18-05-18	Mon 18-08-27										05
745	<b>Przygotowanie podłoża pod ustrój</b>	100%	Fri 18-05-18	Mon 18-06-04										05
746	Przygotowanie podłoża góra robót ziemnych	100%	Fri 18-05-18	Tue 18-05-29										0

Krytyczne		Tylko z zakończeniem		Podsumowanie ręczne	
Podział krytyczny		Tylko z czasem trwania		Podsumowanie projektu	
Postęp krytyczny		Plan bazowy		Zadania zewnętrzne	
Zadanie		Podział według planu bazowego		Zewnętrzne punkty kontrolne	
Podział		Punkt kontrolny według planu bazowego		Zadanie nieaktywne	
Postęp zadania		Punkt kontrolny		Nieaktywny punkt kontrolny	
Zadanie ręczne		Postęp sumaryczny		Podsumowanie nieaktywne	
Tylko z rozpoczęciem		Podsumowanie		Termin ostateczny	

ID	Nazwa zadania	% Complete	Start	Finish	Timeline																		
					June 11 06-12	07-17	August 21 08-21	09-25	November 01 10-30	12-04	January 11 01-08	02-12	March 21 03-19										
747	Ułożenie płyt drogowych	100%	Wed 18-05-30	Mon 18-06-04																			
748	<b>Deskowanie ustroju nośnego</b>	<b>100%</b>	<b>Tue 18-06-05</b>	<b>Wed 18-06-27</b>																			
751	<b>Zbrojenie ustroju nośnego</b>	<b>54%</b>	<b>Thu 18-06-28</b>	<b>Mon 18-07-09</b>																			
754	<b>Betonowanie ustroju nośnego</b>	<b>0%</b>	<b>Tue 18-07-10</b>	<b>Thu 18-08-16</b>																			
758	<b>Dobetonowanie dzwigara</b>	<b>0%</b>	<b>Fri 18-08-17</b>	<b>Mon 18-08-27</b>																			
762	<b>izolacja ustroju</b>	<b>0%</b>	<b>Wed 18-09-05</b>	<b>Fri 18-10-05</b>																			
765	<b>Montaż dylatacji</b>	<b>0%</b>	<b>Fri 18-09-14</b>	<b>Tue 18-09-18</b>																			
768	<b>Kapy chodnikowe</b>	<b>0%</b>	<b>Thu 18-09-06</b>	<b>Wed 18-10-03</b>																			
775	<b>Jezdnia</b>	<b>0%</b>	<b>Sat 18-10-06</b>	<b>Tue 18-10-16</b>																			
781	<b>Mur oporowy P1</b>	<b>0%</b>	<b>Tue 18-03-20</b>	<b>Tue 18-08-14</b>																		03-20	
794	<b>Mur oporowy P2</b>	<b>0%</b>	<b>Fri 18-05-18</b>	<b>Thu 18-08-23</b>																			05
807	<b>Roboty wykończeniowe</b>	<b>0%</b>	<b>Fri 18-08-24</b>	<b>Wed 18-10-17</b>																			
810	Uzyskanie pozwolenia na użytkowanie WD 1 A	0%	Thu 18-10-18	Thu 18-12-27																			
811	<b>WD 2</b>	<b>75%</b>	<b>Wed 17-07-26</b>	<b>Thu 18-07-19</b>	<b>07-26</b>																		
831	<b>Korpusy</b>	<b>100%</b>	<b>Wed 17-07-26</b>	<b>Sat 17-08-26</b>	<b>07-26</b>																		
846	Montaż łożysk	100%	Thu 17-08-31	Thu 17-08-31																			
847	<b>Ścianka zapleczna</b>	<b>100%</b>	<b>Tue 17-12-12</b>	<b>Fri 18-03-16</b>																			
850	<b>Płyty przejściowe</b>	<b>17%</b>	<b>Tue 17-12-05</b>	<b>Thu 18-04-19</b>																			
861	<b>Ustrój nośny</b>	<b>100%</b>	<b>Thu 17-08-10</b>	<b>Tue 17-12-05</b>	<b>08-10</b>																		
862	<b>Ustroj</b>	<b>100%</b>	<b>Thu 17-08-10</b>	<b>Tue 17-12-05</b>	<b>08-10</b>																		
880	<b>izolacja ustroju</b>	<b>100%</b>	<b>Fri 18-03-30</b>	<b>Tue 18-04-03</b>																			
881	Izolacja pod kapami chodnikowymi	100%	Fri 18-03-30	Fri 18-03-30																			
882	Izolacja jezdni	100%	Mon 18-04-02	Tue 18-04-03																			
883	<b>Montaż dylatacji</b>	<b>100%</b>	<b>Sat 18-03-17</b>	<b>Fri 18-03-23</b>																			
886	<b>Kapy chodnikowe</b>	<b>99%</b>	<b>Sat 18-03-31</b>	<b>Tue 18-05-08</b>																			
887	montaż krawężników	100%	Sat 18-03-31	Fri 18-04-06																			
888	montaż deskowania pod deski	100%	Sat 18-04-07	Fri 18-04-20																			
889	montaż desek gzymsowych	100%	Sat 18-04-21	Mon 18-04-30																			
890	montaż zbrojenia	95%	Tue 18-05-01	Sat 18-05-05																			



Krytyczne		Tylko z zakończeniem		Podsumowanie ręczne	
Podział krytyczny		Tylko z czasem trwania		Podsumowanie projektu	
Postęp krytyczny		Plan bazowy		Zadania zewnętrzne	
Zadanie		Podział według planu bazowego		Zewnętrzne punkty kontrolne	
Podział		Punkt kontrolny według planu bazowego		Zadanie nieaktywne	
Postęp zadania		Punkt kontrolny		Nieaktywny punkt kontrolny	
Zadanie ręczne		Postęp sumaryczny		Podsumowanie nieaktywne	
Tylko z rozpoczęciem		Podsumowanie		Termin ostateczny	



ID	Nazwa zadania	% Complete	Start	Finish	June 11		August 21		November 01		January 11		March 21	
					06-12	07-17	08-21	09-25	10-30	12-04	01-08	02-12	03-19	
925	<b>Roboty wykończeniowe</b>	<b>0%</b>	<b>Fri 18-03-30</b>	<b>Sat 18-06-30</b>										<b>03-30</b>
928	Uzyskanie pozwolenia na użytkowanie	0%	Fri 18-06-15	Thu 18-07-19										
929	<b>WE 3</b>	<b>84%</b>	<b>Fri 17-07-21</b>	<b>Thu 18-12-13</b>	<b>07-21</b>									
969	<b>Korpusy</b>	<b>100%</b>	<b>Fri 17-07-21</b>	<b>Thu 17-10-19</b>	<b>07-21</b>			<b>10-19</b>						
994	<b>Płyty przejściowe</b>	<b>100%</b>	<b>Fri 18-05-18</b>	<b>Fri 18-07-06</b>										<b>03-30</b>
1005	<b>Ustrój nośny</b>	<b>100%</b>	<b>Fri 17-09-01</b>	<b>Tue 18-04-24</b>		<b>09-01</b>								
1006	<b>Ustroj jezdni L</b>	<b>100%</b>	<b>Fri 17-09-01</b>	<b>Fri 17-12-01</b>		<b>09-01</b>			<b>12-01</b>					
1018	<b>Ustroj jezdni P</b>	<b>100%</b>	<b>Fri 17-10-13</b>	<b>Tue 18-04-24</b>			<b>10-13</b>							
1030	<b>izolacja ustroju</b>	<b>18%</b>	<b>Thu 18-04-19</b>	<b>Fri 18-10-19</b>										<b>04-19</b>
1036	<b>Kapy chodnikowe</b>	<b>100%</b>	<b>Sat 18-04-21</b>	<b>Mon 18-05-28</b>										<b>04-21</b>
1043	<b>Jezdnia</b>	<b>0%</b>	<b>Wed 18-10-17</b>	<b>Tue 18-10-23</b>										
1048	<b>Mur oporowy P1</b>	<b>100%</b>	<b>Fri 17-09-08</b>	<b>Thu 18-05-17</b>		<b>09-08</b>								
1061	<b>Mur oporowy P2</b>	<b>100%</b>	<b>Fri 17-09-29</b>	<b>Sat 18-06-09</b>		<b>09-29</b>								
1074	<b>Roboty wykończeniowe</b>	<b>40%</b>	<b>Mon 18-06-11</b>	<b>Sat 18-09-22</b>										
1076	Uzyskanie pozwolenia na użytkowanie WE 3	0%	Tue 18-10-23	Thu 18-12-13										
1077	<b>WD 4</b>	<b>85%</b>	<b>Fri 17-07-21</b>	<b>Fri 18-08-03</b>	<b>07-21</b>									
1098	<b>Korpusy</b>	<b>100%</b>	<b>Fri 17-07-21</b>	<b>Sat 18-03-17</b>	<b>07-21</b>									<b>03-17</b>
1117	<b>Płyty przejściowe</b>	<b>100%</b>	<b>Sat 18-03-17</b>	<b>Fri 18-05-04</b>										<b>03-17</b>
1128	<b>Ustrój nośny</b>	<b>100%</b>	<b>Wed 17-08-02</b>	<b>Thu 17-12-07</b>	<b>08-02</b>					<b>12-07</b>				
1144	<b>izolacja ustroju</b>	<b>100%</b>	<b>Mon 17-11-27</b>	<b>Mon 18-06-11</b>					<b>11-27</b>					
1145	Izolacja pod kapami chodnikowymi	100%	Mon 17-11-27	Mon 17-11-27					<b>11-27</b>	<b>11-27</b>				
1146	Izolacja jezdni	100%	Sat 18-06-09	Mon 18-06-11										
1147	<b>Montaż dylatacji</b>	<b>100%</b>	<b>Mon 18-03-19</b>	<b>Sat 18-03-24</b>										<b>03-19</b>
1148	Montaż	100%	Mon 18-03-19	Tue 18-03-20										<b>03-19</b>
1149	Deskowanie + Betonowanie	100%	Wed 18-03-21	Sat 18-03-24										<b>03-21</b>
1150	<b>Kapy chodnikowe</b>	<b>99%</b>	<b>Tue 17-11-28</b>	<b>Fri 18-03-30</b>					<b>11-28</b>					<b>03-30</b>
1151	montaż krawężników	100%	Tue 17-11-28	Sat 17-12-02					<b>11-28</b>	<b>12-02</b>				
1152	Montaż deskowania pod deski gzymsowe	100%	Mon 17-12-04	Thu 17-12-14					<b>12-04</b>	<b>12-14</b>				
1153	montaż desek gzymsowych	100%	Thu 18-03-15	Fri 18-03-23										<b>03-15</b>

Krytyczne		Tylko z zakończeniem		Podsumowanie ręczne	
Podział krytyczny		Tylko z czasem trwania		Podsumowanie projektu	
Postęp krytyczny		Plan bazowy		Zadania zewnętrzne	
Zadanie		Podział według planu bazowego		Zewnętrzne punkty kontrolne	
Podział		Punkt kontrolny według planu bazowego		Zadanie nieaktywne	
Postęp zadania		Punkt kontrolny		Nieaktywny punkt kontrolny	
Zadanie ręczne		Postęp sumaryczny		Podsumowanie nieaktywne	
Tylko z rozpoczęciem		Podsumowanie		Termin ostateczny	

ID	Nazwa zadania	% Complete	Start	Finish	June 11		August 21		November 01		January 11		March 21	
					06-12	07-17	08-21	09-25	10-30	12-04	01-08	02-12	03-19	
1154	montaż zbrojenia	95%	Sat 18-03-24	Thu 18-03-29									03-24	03-24
1155	betonowanie kapy chodnikowej	95%	Fri 18-03-30	Fri 18-03-30									03-30	03-30
1156	drenaż pod kapą chodnikową	100%	Fri 18-03-23	Sat 18-03-24									03-23	03-24
1157	<b>Jezdnia</b>	<b>27%</b>	<b>Tue 18-06-19</b>	<b>Sat 18-06-30</b>										
1163	<b>Mur oporowy P1</b>	<b>99%</b>	<b>Mon 17-08-28</b>	<b>Mon 18-03-19</b>			08-28						03-19	
1176	<b>Mur oporowy P2</b>	<b>99%</b>	<b>Fri 17-09-01</b>	<b>Wed 18-04-11</b>			09-01							
1189	<b>Roboty wykończeniowe</b>	<b>10%</b>	<b>Thu 18-04-12</b>	<b>Sat 18-06-30</b>									04-12	
1192	Uzyskanie pozwolenia na użytkowanie WD 4	0%	Sat 18-06-30	Fri 18-08-03										
1193	<b>WD 5</b>	<b>78%</b>	<b>Mon 17-07-24</b>	<b>Mon 18-08-06</b>	07-24									
1214	<b>Korpusy</b>	<b>100%</b>	<b>Mon 17-07-24</b>	<b>Wed 17-09-27</b>	07-24			09-27						
1229	Montaż łożysk	100%	Tue 17-10-10	Tue 17-10-10				10-10						
1230	<b>Ścianka zapleczna</b>	<b>100%</b>	<b>Wed 18-04-11</b>	<b>Mon 18-04-16</b>									04-11	
1233	<b>Płyty przejściowe</b>	<b>100%</b>	<b>Mon 18-04-16</b>	<b>Sat 18-06-02</b>									04-16	
1244	<b>Ustrój nośny</b>	<b>100%</b>	<b>Thu 17-09-21</b>	<b>Wed 18-04-04</b>					09-21				04-04	
1263	<b>izolacja ustroju</b>	<b>100%</b>	<b>Fri 18-04-13</b>	<b>Sat 18-05-05</b>									04-13	
1266	<b>Montaż dylatacji</b>	<b>100%</b>	<b>Tue 18-04-17</b>	<b>Mon 18-04-23</b>									04-17	
1269	<b>Kapy chodnikowe</b>	<b>99%</b>	<b>Sat 18-04-14</b>	<b>Tue 18-05-15</b>									04-14	
1276	<b>Jezdnia</b>	<b>0%</b>	<b>Fri 18-06-22</b>	<b>Mon 18-07-02</b>										
1282	<b>Mur oporowy P1</b>	<b>94%</b>	<b>Tue 17-09-26</b>	<b>Tue 18-04-17</b>					09-26					
1283	<b>Mur P1 L</b>	<b>94%</b>	<b>Tue 17-09-26</b>	<b>Tue 18-04-17</b>					09-26					
1284	Fundament muru P1 L	100%	Tue 17-09-26	Fri 17-09-29					09-26	09-29				
1285	<b>Mur oporowy +zasyпка</b>	<b>93%</b>	<b>Sat 17-09-30</b>	<b>Tue 18-04-17</b>					09-30					
1286	Lico muru 0,4 H	100%	Sat 17-09-30	Wed 17-11-15					09-30	11-15				
1287	Lico muru 0,4 do 1 H	80%	Mon 18-03-26	Tue 18-04-17									03-26	
1288	<b>Mur P1 P</b>	<b>94%</b>	<b>Thu 17-09-28</b>	<b>Tue 18-04-17</b>					09-28					
1289	Fundament muru P1 L	100%	Thu 17-09-28	Mon 17-10-02					09-28	10-02				
1290	<b>Mur oporowy +zasyпка</b>	<b>93%</b>	<b>Tue 17-10-03</b>	<b>Tue 18-04-17</b>					10-03					
1291	Lico muru 0,4 H	100%	Tue 17-10-03	Fri 17-11-17					10-03	11-17				
1292	Lico muru 0,4 do 1 H	80%	Mon 18-03-26	Tue 18-04-17									03-26	

Krytyczne		Tylko z zakończeniem		Podsumowanie ręczne	
Podział krytyczny		Tylko z czasem trwania		Podsumowanie projektu	
Postęp krytyczny		Plan bazowy		Zadania zewnętrzne	
Zadanie		Podział według planu bazowego		Zewnętrzne punkty kontrolne	
Podział		Punkt kontrolny według planu bazowego		Zadanie nieaktywne	
Postęp zadania		Punkt kontrolny		Nieaktywny punkt kontrolny	
Zadanie ręczne		Postęp sumaryczny		Podsumowanie nieaktywne	
Tylko z rozpoczęciem		Podsumowanie		Termin ostateczny	

ID	Nazwa zadania	% Complete	Start	Finish	June 11		August 21		November 01		January 11		March 21	
					06-12	07-17	08-21	09-25	10-30	12-04	01-08	02-12	03-19	
1293	Zasyпка korpusu P1 0-0,4H	100%	Tue 17-10-03	Fri 17-11-17			10-03		11-17					
1294	Zasyпка korpusu P1 0,4H - 1 H	80%	Mon 18-03-26	Tue 18-04-17									03-26	
1295	<b>Mur oporowy P2</b>	<b>94%</b>	<b>Thu 17-09-21</b>	<b>Thu 18-05-10</b>			09-21							
1296	<b>Mur P2 L</b>	<b>94%</b>	<b>Thu 17-09-21</b>	<b>Thu 18-05-10</b>			09-21							
1297	Fundament muru P2 L	100%	Thu 17-09-21	Mon 17-09-25			09-21	09-25						
1298	<b>Mur oprowowy + zasyпка P2 L</b>	<b>93%</b>	<b>Tue 17-09-26</b>	<b>Thu 18-05-10</b>			09-26							
1299	Lico muru 0,4 H	100%	Tue 17-09-26	Fri 17-11-10			09-26		11-10					
1300	Lico muru 0,4 do 1 H	80%	Wed 18-04-18	Thu 18-05-10									04-18	
1301	<b>Mur P2 P</b>	<b>94%</b>	<b>Sat 17-09-30</b>	<b>Thu 18-05-10</b>			09-30							
1302	Fundament muru P2 P	100%	Sat 17-09-30	Wed 17-10-04			09-30	10-04						
1303	<b>Mur oprowowy + zasyпка P2 P</b>	<b>93%</b>	<b>Thu 17-10-05</b>	<b>Thu 18-05-10</b>			10-05							
1304	Lico muru 0,4 H	100%	Thu 17-10-05	Mon 17-11-20			10-05		11-20					
1305	Lico muru 0,4 do 1 H	80%	Wed 18-04-18	Thu 18-05-10									04-18	
1306	Zasyпка korpusu P2 0-0,4 H	100%	Thu 17-10-05	Mon 17-11-20			10-05		11-20					
1307	Zasyпка korpusu P2 0,4H - 1 H	80%	Wed 18-04-18	Thu 18-05-10									04-18	
1308	<b>Roboty wykończeniowe</b>	<b>0%</b>	<b>Fri 18-05-11</b>	<b>Thu 18-07-19</b>										05-11
1311	Uzyskanie pozwolenia na użytkowanie WD 5	0%	Tue 18-05-29	Mon 18-08-06										
1312	<b>PZ 6</b>	<b>83%</b>	<b>Mon 17-07-24</b>	<b>Fri 18-12-28</b>	07-24									
1315	<b>Roboty fundamentowe</b>	<b>100%</b>	<b>Mon 17-07-24</b>	<b>Mon 17-11-20</b>	07-24				11-20					
1316	<b>Fundament P1L</b>	<b>100%</b>	<b>Mon 17-09-25</b>	<b>Mon 17-11-20</b>			09-25		11-20					
1325	<b>Fundament P1P</b>	<b>100%</b>	<b>Mon 17-09-25</b>	<b>Mon 17-11-20</b>			09-25		11-20					
1334	<b>Fundament P2 L</b>	<b>100%</b>	<b>Mon 17-09-04</b>	<b>Mon 17-10-16</b>			09-04		10-16					
1343	<b>Fundament P2 P</b>	<b>100%</b>	<b>Fri 17-09-01</b>	<b>Sat 17-09-30</b>			09-01		09-30					
1352	<b>Fundament P3 L</b>	<b>100%</b>	<b>Mon 17-08-14</b>	<b>Sat 17-09-16</b>			08-14		09-16					
1361	<b>Fundament P3 P</b>	<b>100%</b>	<b>Mon 17-08-14</b>	<b>Thu 17-09-28</b>			08-14		09-28					
1370	<b>Fundament P4 L</b>	<b>100%</b>	<b>Mon 17-07-24</b>	<b>Sat 17-08-26</b>	07-24				08-26					
1379	<b>Fundament P4 P</b>	<b>100%</b>	<b>Mon 17-07-24</b>	<b>Mon 17-09-04</b>	07-24				09-04					
1388	<b>Korpusy filary</b>	<b>100%</b>	<b>Sat 17-08-26</b>	<b>Thu 18-04-19</b>			08-26							
1389	<b>Korpus podpor P1L</b>	<b>100%</b>	<b>Sat 17-11-04</b>	<b>Mon 18-03-19</b>					11-04				03-19	

Krytyczne		Tylko z zakończeniem		Podsumowanie ręczne	
Podział krytyczny		Tylko z czasem trwania		Podsumowanie projektu	
Postęp krytyczny		Plan bazowy		Zadania zewnętrzne	
Zadanie		Podział według planu bazowego		Zewnętrzne punkty kontrolne	
Podział		Punkt kontrolny według planu bazowego		Zadanie nieaktywne	
Postęp zadania		Punkt kontrolny		Nieaktywny punkt kontrolny	
Zadanie ręczne		Postęp sumaryczny		Podsumowanie nieaktywne	
Tylko z rozpoczęciem		Podsumowanie		Termin ostateczny	



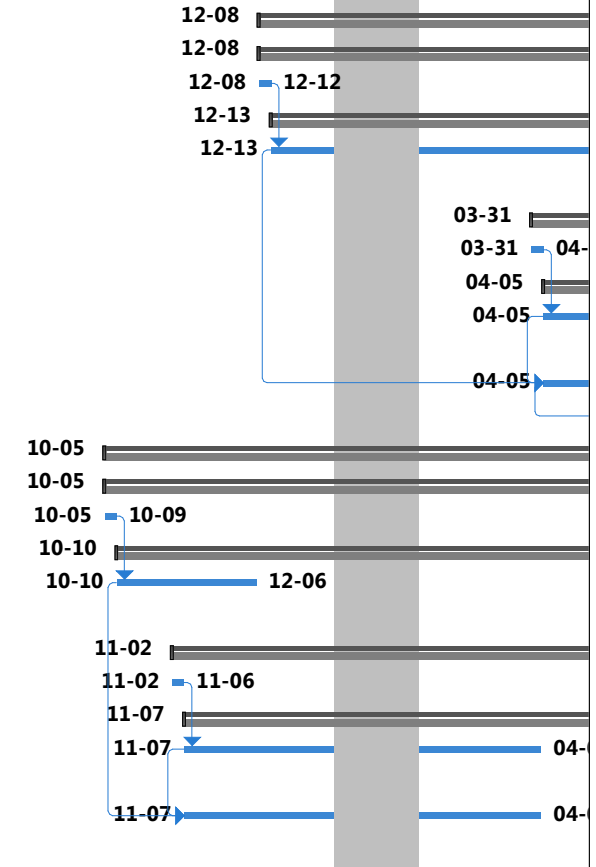
ID	Nazwa zadania	% Complete	Start	Finish	Gantt Chart											
					June 11 06-12	07-17	August 21 08-21	09-25	November 01 10-30	12-04	January 11 01-08	02-12	March 21 03-19			
1400	<b>Korpus podpor P1 P</b>	100%	Mon 17-10-30	Mon 18-04-02												
1411	<b>Filary P2 L</b>	100%	Thu 17-09-14	Wed 17-11-08												
1431	<b>Filary P2 P</b>	100%	Fri 17-10-06	Tue 17-12-12												
1451	<b>Filary P3 L</b>	100%	Wed 17-09-20	Sat 17-11-11												
1471	<b>Filary P3 P</b>	100%	Fri 17-10-06	Thu 18-04-19												
1491	<b>Korpus podpor P4L</b>	100%	Sat 17-08-26	Mon 18-03-19												
1502	<b>Korpus podpor P4 P</b>	100%	Thu 17-09-28	Sat 17-11-04												
1513	<b>Montaż łożysk</b>	100%	Sat 17-10-28	Tue 17-12-12												
1516	<b>Ścianka zapleczna</b>	100%	Tue 18-07-17	Mon 18-07-30												
1519	<b>Płyty przejściowe</b>	44%	Thu 18-08-09	Thu 18-09-27												
1520	<b>Płyta P1</b>	89%	Thu 18-08-09	Tue 18-09-04												
1521	beton wyrównawczy	100%	Thu 18-08-09	Thu 18-08-09												
1522	zbrojenie	100%	Fri 18-08-10	Tue 18-08-14												
1523	betonowanie	100%	Wed 18-08-15	Fri 18-08-17												
1524	izolacja	0%	Tue 18-09-04	Tue 18-09-04												
1525	<b>Płyta P4</b>	0%	Sat 18-09-01	Thu 18-09-27												
1530	<b>Ustrójże nośne</b>	71%	Thu 18-04-05	Thu 18-11-01												
1531	<b>Ustrój jezdnia L</b>	82%	Thu 18-04-05	Wed 18-10-24												
1532	<b>Belki typu T montaż</b>	100%	Thu 18-04-05	Fri 18-04-20												
1533	Montaż belek prefabrykowanych	100%	Thu 18-04-05	Mon 18-04-16												
1534	montaż deskowania traconego	100%	Tue 18-04-17	Fri 18-04-20												
1535	<b>Zbrojenie ustroju nośnego</b>	100%	Sat 18-04-21	Mon 18-05-07												
1536	Zbrojenie	100%	Sat 18-04-21	Mon 18-05-07												
1537	<b>Betonowanie ustroju nośnego</b>	100%	Tue 18-05-08	Mon 18-06-11												
1538	Ustrój	100%	Tue 18-05-08	Tue 18-05-08												
1539	Rozdeskowanie	100%	Sat 18-06-02	Mon 18-06-11												
1540	<b>izolacja ustroju</b>	33%	Mon 18-06-25	Fri 18-08-24												
1541	Izolacja pod kapami chodnikowymi	100%	Mon 18-06-25	Mon 18-06-25												
1542	Izolacja jezdnia	0%	Thu 18-08-23	Fri 18-08-24												

Krytyczne		Tylko z zakończeniem		Podsumowanie ręczne	
Podział krytyczny		Tylko z czasem trwania		Podsumowanie projektu	
Postęp krytyczny		Plan bazowy		Zadania zewnętrzne	
Zadanie		Podział według planu bazowego		Zewnętrzne punkty kontrolne	
Podział		Punkt kontrolny według planu bazowego		Zadanie nieaktywne	
Postęp zadania		Punkt kontrolny		Nieaktywny punkt kontrolny	
Zadanie ręczne		Postęp sumaryczny		Podsumowanie nieaktywne	
Tylko z rozpoczęciem		Podsumowanie		Termin ostateczny	

ID	Nazwa zadania	% Complete	Start	Finish	June 11			August 21		November 01		January 11		March 21
					06-12	07-17	08-21	09-25	10-30	12-04	01-08	02-12	03-19	
1543	<b>Montaż dylatacji</b>	<b>100%</b>	<b>Tue 18-06-12</b>	<b>Fri 18-06-15</b>										
1544	Montaż	100%	Tue 18-06-12	Wed 18-06-13										
1545	Deskowanie + Betonowanie	100%	Thu 18-06-14	Fri 18-06-15										
1546	<b>Kapy chodnikowe</b>	<b>91%</b>	<b>Tue 18-06-26</b>	<b>Wed 18-07-25</b>										
1547	montaż krawężników	95%	Tue 18-06-26	Fri 18-06-29										
1548	montaż deskowania pod deski gzymsowe	100%	Sat 18-06-30	Wed 18-07-11										
1549	montaż desek gzymsowych	100%	Thu 18-07-12	Tue 18-07-17										
1550	montaż zbrojenia	95%	Wed 18-07-18	Mon 18-07-23										
1551	betonowanie kapy chodnikowej	0%	Tue 18-07-24	Wed 18-07-25										
1552	drenaż pod kapą chodnikową	100%	Sat 18-06-30	Mon 18-07-02										
1553	<b>Jezdnia</b>	<b>0%</b>	<b>Sat 18-09-29</b>	<b>Wed 18-10-24</b>										
1559	<b>Ustroj jezdnia P</b>	<b>59%</b>	<b>Wed 18-05-09</b>	<b>Thu 18-11-01</b>										05-0
1560	<b>Belki typu T montaż</b>	<b>100%</b>	<b>Wed 18-05-09</b>	<b>Fri 18-05-25</b>										05-0
1561	Montaż belek prefabrykowanych	100%	Wed 18-05-09	Sat 18-05-19										05-0
1562	montaż deskowania traconego	100%	Mon 18-05-21	Fri 18-05-25										05-0
1563	<b>Zbrojenie ustroju nośnego</b>	<b>100%</b>	<b>Sat 18-05-26</b>	<b>Mon 18-06-11</b>										05-0
1564	Zbrojenie	100%	Sat 18-05-26	Mon 18-06-11										05-0
1565	<b>Betonowanie ustroju nośnego</b>	<b>100%</b>	<b>Tue 18-06-12</b>	<b>Mon 18-07-16</b>										05-0
1566	Ustrój	100%	Tue 18-06-12	Tue 18-06-12										05-0
1567	Rozdeskowanie	100%	Sat 18-07-07	Mon 18-07-16										05-0
1568	<b>izolacja ustroju</b>	<b>33%</b>	<b>Mon 18-07-30</b>	<b>Wed 18-08-22</b>										05-0
1569	Izolacja pod kapami chodnikowymi	100%	Mon 18-07-30	Mon 18-07-30										05-0
1570	Izolacja jezdnia	0%	Tue 18-08-21	Wed 18-08-22										05-0
1571	<b>Montaż dylatacji</b>	<b>0%</b>	<b>Tue 18-07-17</b>	<b>Fri 18-07-20</b>										05-0
1574	<b>Kapy chodnikowe</b>	<b>36%</b>	<b>Tue 18-07-17</b>	<b>Mon 18-08-20</b>										05-0
1575	montaż krawężników	0%	Tue 18-07-31	Fri 18-08-03										05-0
1576	montaż deskowania pod deski gzymsowe	100%	Tue 18-07-17	Fri 18-07-27										05-0
1577	montaż desek gzymsowych	0%	Sat 18-08-04	Thu 18-08-09										05-0
1578	montaż zbrojenia	0%	Mon 18-08-13	Fri 18-08-17										05-0

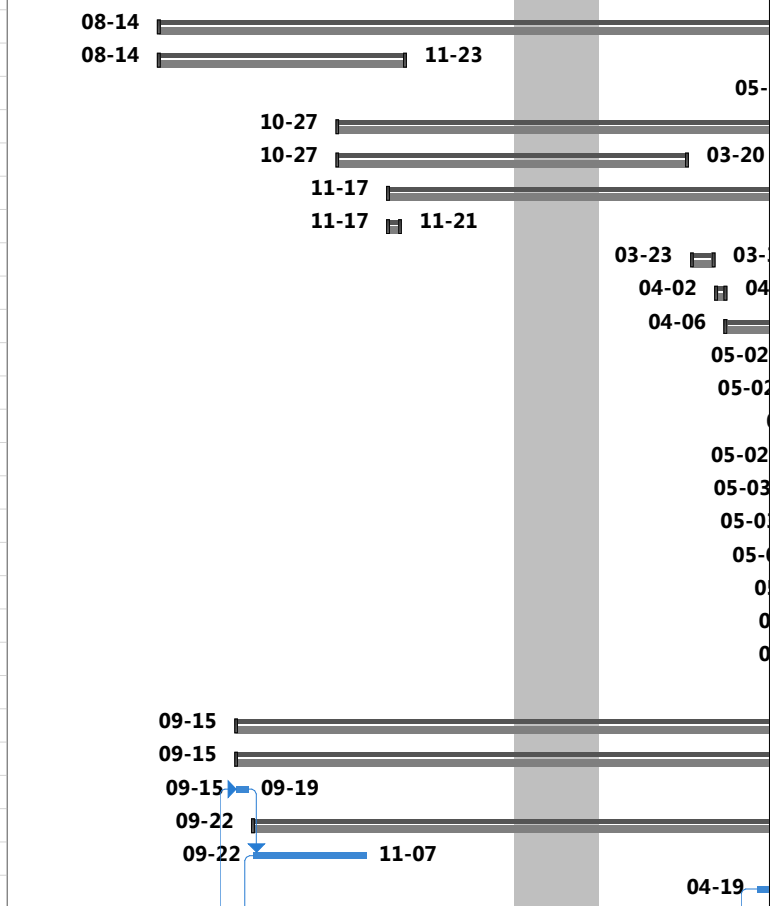
Krytyczne		Tylko z zakończeniem		Podsumowanie ręczne	
Podział krytyczny		Tylko z czasem trwania		Podsumowanie projektu	
Postęp krytyczny		Plan bazowy		Zadania zewnętrzne	
Zadanie		Podział według planu bazowego		Zewnętrzne punkty kontrolne	
Podział		Punkt kontrolny według planu bazowego		Zadanie nieaktywne	
Postęp zadania		Punkt kontrolny		Nieaktywny punkt kontrolny	
Zadanie ręczne		Postęp sumaryczny		Podsumowanie nieaktywne	
Tylko z rozpoczęciem		Podsumowanie		Termin ostateczny	

ID	Nazwa zadania	% Complete	Start	Finish	June 11		August 21		November 01		January 11		March 21	
					06-12	07-17	08-21	09-25	10-30	12-04	01-08	02-12	03-19	
1579	betonowanie kapy chodnikowej	0%	Sat 18-08-18	Mon 18-08-20										
1580	drenaż pod kapą chodnikową	0%	Fri 18-08-10	Sat 18-08-11										
1581	<b>Jezdnia</b>	<b>0%</b>	<b>Thu 18-10-04</b>	<b>Thu 18-11-01</b>										
1587	<b>Mur oporowy P1</b>	<b>94%</b>	<b>Fri 17-12-08</b>	<b>Wed 18-08-08</b>										
1588	<b>Mur P1 L</b>	<b>95%</b>	<b>Fri 17-12-08</b>	<b>Wed 18-08-08</b>										
1589	Fundament muru P1 L	100%	Fri 17-12-08	Tue 17-12-12										
1590	<b>Mur oporowy +zasyпка</b>	<b>94%</b>	<b>Wed 17-12-13</b>	<b>Wed 18-08-08</b>										
1591	Lico muru 0,4 H	100%	Wed 17-12-13	Wed 18-05-09										
1592	Lico muru 0,4 do 1 H	80%	Tue 18-07-17	Wed 18-08-08										
1593	<b>Mur P1 P</b>	<b>95%</b>	<b>Sat 18-03-31</b>	<b>Wed 18-08-08</b>										
1594	Fundament muru P1 L	100%	Sat 18-03-31	Wed 18-04-04										
1595	<b>Mur oporowy +zasyпка</b>	<b>94%</b>	<b>Thu 18-04-05</b>	<b>Wed 18-08-08</b>										
1596	Lico muru 0,4 H	100%	Thu 18-04-05	Fri 18-06-01										
1597	Lico muru 0,4 do 1 H	80%	Tue 18-07-17	Wed 18-08-08										
1598	Zasyпка korpusu P1 0-0,4H	100%	Thu 18-04-05	Fri 18-06-01										
1599	Zasyпка korpusu P1 0,4H - 1 H	80%	Tue 18-07-17	Wed 18-08-08										
1600	<b>Mur oporowy P4</b>	<b>94%</b>	<b>Thu 17-10-05</b>	<b>Fri 18-08-31</b>										
1601	<b>Mur P4 L</b>	<b>95%</b>	<b>Thu 17-10-05</b>	<b>Fri 18-08-31</b>										
1602	Fundament muru P2 L	100%	Thu 17-10-05	Mon 17-10-09										
1603	<b>Mur oprowowy + zasyпка P2 L</b>	<b>94%</b>	<b>Tue 17-10-10</b>	<b>Fri 18-08-31</b>										
1604	Lico muru 0,4 H	100%	Tue 17-10-10	Wed 17-12-06										
1605	Lico muru 0,4 do 1 H	80%	Thu 18-08-09	Fri 18-08-31										
1606	<b>Mur P4 P</b>	<b>95%</b>	<b>Thu 17-11-02</b>	<b>Fri 18-08-31</b>										
1607	Fundament muru	100%	Thu 17-11-02	Mon 17-11-06										
1608	<b>Mur oprowowy + zasyпка P2 P</b>	<b>94%</b>	<b>Tue 17-11-07</b>	<b>Fri 18-08-31</b>										
1609	Lico muru 0,4 H	100%	Tue 17-11-07	Tue 18-04-03										
1610	Lico muru 0,4 do 1 H	80%	Thu 18-08-09	Fri 18-08-31										
1611	Zasyпка korpusu 0-0,4 H	100%	Tue 17-11-07	Tue 18-04-03										
1612	Zasyпка korpusu 0,4H - 1 H	80%	Thu 18-08-09	Fri 18-08-31										



Krytyczne		Tylko z zakończeniem		Podsumowanie ręczne	
Podział krytyczny		Tylko z czasem trwania		Podsumowanie projektu	
Postęp krytyczny		Plan bazowy		Zadania zewnętrzne	
Zadanie		Podział według planu bazowego		Zewnętrzne punkty kontrolne	
Podział		Punkt kontrolny według planu bazowego		Zadanie nieaktywne	
Postęp zadania		Punkt kontrolny		Nieaktywny punkt kontrolny	
Zadanie ręczne		Postęp sumaryczny		Podsumowanie nieaktywne	
Tylko z rozpoczęciem		Podsumowanie		Termin ostateczny	

ID	Nazwa zadania	% Complete	Start	Finish	June 11		August 21		November 01		January 11		March 21	
					06-12	07-17	08-21	09-25	10-30	12-04	01-08	02-12	03-19	
1613	<b>Roboty wykończeniowe</b>	0%	Sat 18-09-01	Fri 18-11-09										
1616	Uzyskanie pozwolenia na użytkowanie PZ6	0%	Fri 18-10-05	Fri 18-12-28										
1617	<b>WE 7.1</b>	57%	Mon 17-08-14	Fri 18-12-07										
1657	<b>Korpusy</b>	100%	Mon 17-08-14	Thu 17-11-23										
1682	<b>Płyty przejściowe</b>	0%	Sat 18-05-12	Thu 18-08-30										
1693	<b>Ustrój nośny</b>	100%	Fri 17-10-27	Fri 18-05-04										
1694	<b>Ustroj jezdni L</b>	100%	Fri 17-10-27	Tue 18-03-20										
1706	<b>Ustroj jezdni P</b>	100%	Fri 17-11-17	Fri 18-05-04										
1707	<b>Przygotowanie podłoża pod ustrój P</b>	100%	Fri 17-11-17	Tue 17-11-21										
1710	<b>Deskowanie ustroju nośnego P</b>	100%	Fri 18-03-23	Sat 18-03-31										
1713	<b>Zbrojenie ustroju nośnego P</b>	100%	Mon 18-04-02	Thu 18-04-05										
1715	<b>Betonowanie ustroju nośnego P</b>	100%	Fri 18-04-06	Fri 18-05-04										
1718	<b>izolacja ustroju</b>	50%	Wed 18-05-02	Tue 18-05-22										
1719	izolacja pod kapami chodnikowymi	100%	Wed 18-05-02	Wed 18-05-02										
1720	izolacja na jezdni	0%	Tue 18-05-22	Tue 18-05-22										
1721	<b>Montaż dylatacji</b>	0%	Wed 18-05-02	Thu 18-08-30										
1724	<b>Kapy chodnikowe</b>	98%	Thu 18-05-03	Mon 18-05-21										
1725	montaż krawężników	95%	Thu 18-05-03	Mon 18-05-07										
1726	montaż desek gzymsowych	100%	Tue 18-05-08	Wed 18-05-16										
1727	montaż zbrojenia	95%	Thu 18-05-17	Fri 18-05-18										
1728	betonowanie kapy chodnikowej	95%	Sat 18-05-19	Mon 18-05-21										
1729	drenaż pod kapą chodnikową	100%	Sat 18-05-19	Sat 18-05-19										
1730	<b>Jezdnia</b>	0%	Tue 18-08-28	Thu 18-09-13										
1735	<b>Mur oporowy P1</b>	87%	Fri 17-09-15	Fri 18-05-11										
1736	<b>Mur P1 L</b>	88%	Fri 17-09-15	Fri 18-05-11										
1737	Fundament muru P1 L	100%	Fri 17-09-15	Tue 17-09-19										
1738	<b>Mur oporowy +zasyпка</b>	87%	Fri 17-09-22	Fri 18-05-11										
1739	Lico muru 0,4 H	100%	Fri 17-09-22	Tue 17-11-07										
1740	Lico muru 0,4 do 1 H	60%	Thu 18-04-19	Fri 18-05-11										



Krytyczne		Tylko z zakończeniem		Podsumowanie ręczne	
Podział krytyczny		Tylko z czasem trwania		Podsumowanie projektu	
Postęp krytyczny		Plan bazowy		Zadania zewnętrzne	
Zadanie		Podział według planu bazowego		Zewnętrzne punkty kontrolne	
Podział		Punkt kontrolny według planu bazowego		Zadanie nieaktywne	
Postęp zadania		Punkt kontrolny		Nieaktywny punkt kontrolny	
Zadanie ręczne		Postęp sumaryczny		Podsumowanie nieaktywne	
Tylko z rozpoczęciem		Podsumowanie		Termin ostateczny	

ID	Nazwa zadania	% Complete	Start	Finish	Timeline											
					June 11 06-12	07-17	August 21 08-21	09-25	November 01 10-30	12-04	January 11 01-08	02-12	March 21 03-19			
1741	<b>Mur P1 P</b>	88%	Fri 17-09-15	Fri 18-05-11												
1742	Fundament muru P1 L	100%	Fri 17-09-15	Tue 17-09-19												
1743	<b>Mur oporowy +zasyпка</b>	87%	Fri 17-10-13	Fri 18-05-11												
1744	Lico muru 0,4 H	100%	Fri 17-10-13	Tue 17-11-28												
1745	Lico muru 0,4 do 1 H	60%	Thu 18-04-19	Fri 18-05-11												
1746	Zasyпка korpusu P1 0-0,4H	100%	Fri 17-10-13	Tue 17-11-28												
1747	Zasyпка korpusu P1 0,4H - 1 H	60%	Thu 18-04-19	Fri 18-05-11												
1748	<b>Roboty wykończeniowe</b>	0%	Sat 18-05-12	Fri 18-08-24												
1750	Uzyskanie pozwolenia na użytkowanie WE 7.1	0%	Sat 18-08-25	Fri 18-12-07												
1751	<b>Mur oporowy WE 7.1 _M7.2</b>	60%	Tue 17-07-25	Fri 18-12-07												
1752	Wymiana gruntu	100%	Tue 17-07-25	Thu 17-09-14												
1753	<b>Mur oporowy</b>	54%	Fri 17-09-29	Fri 18-12-07												
1754	Lico z zasyпка 0,5 H	100%	Fri 17-09-29	Sat 18-06-09												
1755	Lico 0,5-1 h	20%	Mon 18-06-11	Tue 18-08-07												
1756	<b>Roboty wykończeniowe</b>	0%	Sat 18-08-25	Fri 18-12-07												
1757	umocnienia , nadbudowa murow oporowych	0%	Sat 18-08-25	Fri 18-12-07												
1758	<b>M 7.2</b>	64%	Tue 17-07-25	Mon 18-12-10												
1759	<b>Roboty przygotowawcze</b>	100%	Mon 17-07-31	Wed 17-09-20												
1764	Montaż mostu tymczasowego	100%	Mon 17-07-31	Wed 17-09-20												
1765	<b>Roboty fundamentowe</b>	94%	Tue 17-07-25	Fri 17-10-20												
1766	<b>Fundament P1L</b>	93%	Tue 17-07-25	Wed 17-09-20												
1767	Wykop wraz z zabezpieczeniem	100%	Tue 17-07-25	Fri 17-07-28												
1768	Wymiana gruntu	100%	Sat 17-07-29	Fri 17-08-04												
1769	Chudy beton	100%	Sat 17-08-05	Sat 17-08-05												
1770	Zbrojenie funadmentu P1	100%	Mon 17-08-07	Mon 17-08-14												
1771	deskowanie +Beton fundamentu P1	100%	Tue 17-08-15	Fri 17-08-18												
1772	rozdeskowanie	100%	Wed 17-08-23	Thu 17-08-24												
1773	Izolacja P1	60%	Mon 17-08-28	Mon 17-08-28												
1774	Zasyпка P1	60%	Sat 17-09-16	Wed 17-09-20												

Krytyczne		Tylko z zakończeniem		Podsumowanie ręczne	
Podział krytyczny		Tylko z czasem trwania		Podsumowanie projektu	
Postęp krytyczny		Plan bazowy		Zadania zewnętrzne	
Zadanie		Podział według planu bazowego		Zewnętrzne punkty kontrolne	
Podział		Punkt kontrolny według planu bazowego		Zadanie nieaktywne	
Postęp zadania		Punkt kontrolny		Nieaktywny punkt kontrolny	
Zadanie ręczne		Postęp sumaryczny		Podsumowanie nieaktywne	
Tylko z rozpoczęciem		Podsumowanie		Termin ostateczny	

ID	Nazwa zadania	% Complete	Start	Finish	June 11	August 21			November 01		January 11		March 21
					06-12	07-17	08-21	09-25	10-30	12-04	01-08	02-12	03-19
1775	<b>Fundament P1P</b>	93%	Tue 17-07-25	Wed 17-09-20	07-25	07-25			09-20				
1776	Wykop wraz z zabezpieczeniem	100%	Tue 17-07-25	Fri 17-07-28	07-25	07-28							
1777	Wymiana gruntu	100%	Tue 17-07-25	Mon 17-07-31	07-25	07-31							
1778	Chudy beton	100%	Sat 17-08-05	Sat 17-08-05	08-05	08-05							
1779	Zbrojenie funadmentu P1	100%	Fri 17-08-25	Fri 17-09-01	08-25	09-01							
1780	deskowanie +Beton fundamentu P1	100%	Sat 17-09-02	Wed 17-09-06	09-02	09-06							
1781	rozdeskowanie	100%	Mon 17-09-11	Tue 17-09-12	09-11	09-12							
1782	Izolacja P1	60%	Fri 17-09-15	Fri 17-09-15	09-15	09-15							
1783	Zasyпка P1	60%	Sat 17-09-16	Wed 17-09-20	09-16	09-20							
1784	<b>Fundament F2 L</b>	85%	Sat 17-07-29	Wed 17-09-13	07-29	07-29			09-13				
1787	Chudy beton	100%	Sat 17-07-29	Sat 17-07-29	07-29	07-29							
1788	Zbrojenie funadmentu P2 L	100%	Fri 17-08-11	Fri 17-08-18	08-11	08-18							
1789	deskowanie+Beton fundamentu P2 L	100%	Sat 17-08-19	Tue 17-08-22	08-19	08-22							
1790	rozdeskowanie	100%	Sat 17-08-26	Sat 17-08-26	08-26	08-26							
1791	Izolacja P2 L	50%	Fri 17-09-08	Fri 17-09-08	09-08	09-08							
1792	Zasyпка P2 L	50%	Sat 17-09-09	Wed 17-09-13	09-09	09-13							
1793	<b>Fundament F2 P</b>	91%	Sat 17-07-29	Fri 17-09-29	07-29	07-29			09-29				
1794	Wykop wraz z zabezpieczeniem	100%	Sat 17-07-29	Wed 17-08-02	07-29	08-02							
1795	Wymiana gruntu	100%	Thu 17-08-03	Wed 17-08-09	08-03	08-09							
1796	Chudy beton	100%	Thu 17-08-10	Thu 17-08-10	08-10	08-10							
1797	Zbrojenie funadmentu P2 L	100%	Mon 17-08-28	Mon 17-09-04	08-28	09-04							
1798	deskowanie+Beton fundamentu P2 L	100%	Tue 17-09-05	Thu 17-09-07	09-05	09-07							
1799	rozdeskowanie	100%	Tue 17-09-12	Tue 17-09-12	09-12	09-12							
1800	Izolacja P2 L	50%	Mon 17-09-25	Mon 17-09-25	09-25	09-25							
1801	Zasyпка P2 L	50%	Tue 17-09-26	Fri 17-09-29	09-26	09-29							
1802	<b>Fundament P3 L</b>	100%	Mon 17-08-28	Fri 17-10-06	08-28	08-28			10-06				
1803	Wykop wraz z zabezpieczeniem	100%	Mon 17-08-28	Thu 17-08-31	08-28	08-31							
1804	Wymiana gruntu	100%	Fri 17-09-01	Thu 17-09-07	09-01	09-07							
1805	Chudy beton	100%	Fri 17-09-08	Fri 17-09-08	09-08	09-08							

Krytyczne		Tylko z zakończeniem		Podsumowanie ręczne	
Podział krytyczny		Tylko z czasem trwania		Podsumowanie projektu	
Postęp krytyczny		Plan bazowy		Zadania zewnętrzne	
Zadanie		Podział według planu bazowego		Zewnętrzne punkty kontrolne	
Podział		Punkt kontrolny według planu bazowego		Zadanie nieaktywne	
Postęp zadania		Punkt kontrolny		Nieaktywny punkt kontrolny	
Zadanie ręczne		Postęp sumaryczny		Podsumowanie nieaktywne	
Tylko z rozpoczęciem		Podsumowanie		Termin ostateczny	

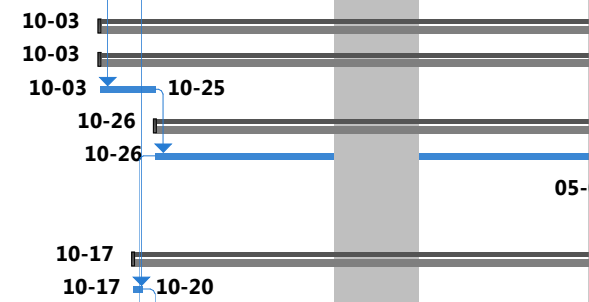
ID	Nazwa zadania	% Complete	Start	Finish	June 11		August 21		November 01		January 11		March 21	
					06-12	07-17	08-21	09-25	10-30	12-04	01-08	02-12	03-19	
1806	Zbrojenie fundamentu	100%	Thu 17-09-14	Thu 17-09-21			09-14	09-21						
1807	deskowanie+Beton fundamentu	100%	Fri 17-09-22	Fri 17-09-22			09-22	09-22						
1808	rozdeskowanie	100%	Wed 17-09-27	Wed 17-09-27			09-27	09-27						
1809	Izolacja	100%	Mon 17-10-02	Mon 17-10-02			10-02	10-02						
1810	Zasyпка	100%	Tue 17-10-03	Fri 17-10-06			10-03	10-06						
1811	<b>Fundament P3 P</b>	<b>100%</b>	<b>Fri 17-09-01</b>	<b>Fri 17-10-20</b>			09-01	10-20						
1812	Wykop wraz z zabezpieczeniem	100%	Fri 17-09-01	Tue 17-09-05			09-01	09-05						
1813	Wymiana gruntu	100%	Wed 17-09-06	Tue 17-09-12			09-06	09-12						
1814	Chudy beton	100%	Wed 17-09-13	Wed 17-09-13			09-13	09-13						
1815	Zbrojenie funadmentu	100%	Thu 17-09-28	Thu 17-10-05			09-28	10-05						
1816	deskowanie+Beton fundamentu	100%	Fri 17-10-06	Fri 17-10-06			10-06	10-06						
1817	Izolacja	100%	Mon 17-10-16	Mon 17-10-16			10-16	10-16						
1818	Zasyпка	100%	Tue 17-10-17	Fri 17-10-20			10-17	10-20						
1819	<b>Korpusy filary</b>	<b>98%</b>	<b>Thu 17-09-14</b>	<b>Mon 18-03-19</b>			09-14	03-19						
1820	<b>Korpus podpor P1L</b>	<b>99%</b>	<b>Thu 17-09-21</b>	<b>Wed 17-11-29</b>			09-21	11-29						
1821	Zbrojenie podpory	100%	Thu 17-09-21	Thu 17-09-28			09-21	09-28						
1822	Deskowanie podpory	100%	Tue 17-09-26	Mon 17-10-09			09-26	10-09						
1823	Betonowanie	100%	Tue 17-10-10	Tue 17-10-10			10-10	10-10						
1824	Rozdeskowanie podpory	100%	Thu 17-10-19	Fri 17-10-20			10-19	10-20						
1825	Izolacja podpory	50%	Fri 17-10-27	Fri 17-10-27			10-27	10-27						
1826	Ciosy podłozyskowe	100%	Sat 17-10-28	Mon 17-10-30			10-28	10-30						
1827	<b>Podparcie belki</b>	<b>100%</b>	<b>Thu 17-11-23</b>	<b>Wed 17-11-29</b>			11-23	11-29						
1831	<b>Skrzydełko P1L</b>	<b>100%</b>	<b>Sat 17-10-21</b>	<b>Tue 17-11-21</b>			10-21	11-21						
1837	<b>Korpus podpor P1 P</b>	<b>100%</b>	<b>Wed 17-10-18</b>	<b>Mon 18-03-19</b>			10-18	03-19						
1854	<b>Filary P2 L</b>	<b>93%</b>	<b>Thu 17-09-14</b>	<b>Mon 17-11-20</b>			09-14	11-20						
1855	Zbrojenie filary	100%	Thu 17-09-14	Wed 17-09-20			09-14	09-20						
1856	<b>P2 L1</b>	<b>100%</b>	<b>Thu 17-09-21</b>	<b>Tue 17-09-26</b>			09-21	09-26						
1859	<b>P2 L2</b>	<b>100%</b>	<b>Mon 17-10-09</b>	<b>Fri 17-10-13</b>			10-09	10-13						
1862	<b>P2 L3</b>	<b>100%</b>	<b>Wed 17-09-27</b>	<b>Mon 17-10-02</b>			09-27	10-02						

Krytyczne		Tylko z zakończeniem		Podsumowanie ręczne	
Podział krytyczny		Tylko z czasem trwania		Podsumowanie projektu	
Postęp krytyczny		Plan bazowy		Zadania zewnętrzne	
Zadanie		Podział według planu bazowego		Zewnętrzne punkty kontrolne	
Podział		Punkt kontrolny według planu bazowego		Zadanie nieaktywne	
Postęp zadania		Punkt kontrolny		Nieaktywny punkt kontrolny	
Zadanie ręczne		Postęp sumaryczny		Podsumowanie nieaktywne	
Tylko z rozpoczęciem		Podsumowanie		Termin ostateczny	





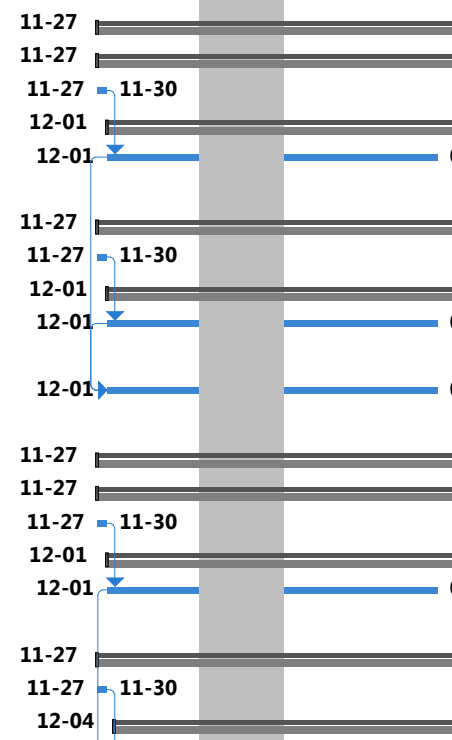
ID	Nazwa zadania	% Complete	Start	Finish	June 11		August 21		November 01		January 11		March 21	
					06-12	07-17	08-21	09-25	10-30	12-04	01-08	02-12	03-19	
1938	Izolacja pod kapami chodnikowymi	100%	Mon 18-06-18	Mon 18-06-18										
1939	Izolacja jezdni	0%	Tue 18-08-21	Wed 18-08-22										
1940	<b>Montaż dylatacji</b>	<b>0%</b>	<b>Tue 18-06-05</b>	<b>Fri 18-06-08</b>										
1943	<b>Kapy chodnikowe</b>	<b>0%</b>	<b>Tue 18-06-19</b>	<b>Thu 18-08-02</b>										
1950	<b>Jezdnia</b>	<b>0%</b>	<b>Thu 18-08-23</b>	<b>Mon 18-10-01</b>										
1956	<b>Ustroj jezdni P</b>	<b>49%</b>	<b>Wed 18-05-02</b>	<b>Mon 18-10-01</b>										<b>05-02</b>
1957	<b>Belki typu T montaż</b>	<b>100%</b>	<b>Wed 18-05-02</b>	<b>Wed 18-05-23</b>										<b>05-02</b>
1958	Montaż belek prefabrykowanych	100%	Wed 18-05-02	Thu 18-05-17										<b>05-02</b>
1959	montaż deskowania traconego	100%	Fri 18-05-18	Wed 18-05-23										<b>0</b>
1960	<b>Zbrojenie ustroju nośnego</b>	<b>100%</b>	<b>Thu 18-05-24</b>	<b>Fri 18-06-08</b>										<b>0</b>
1961	Zbrojenie	100%	Thu 18-05-24	Fri 18-06-08										
1962	<b>Betonowanie ustroju nośnego</b>	<b>100%</b>	<b>Sat 18-06-09</b>	<b>Fri 18-07-13</b>										
1963	Ustrój	100%	Sat 18-06-09	Sat 18-06-09										
1964	Rozdeskowanie	100%	Thu 18-07-05	Fri 18-07-13										
1965	<b>izolacja ustroju</b>	<b>33%</b>	<b>Fri 18-07-27</b>	<b>Mon 18-08-20</b>										
1966	Izolacja pod kapami chodnikowymi	100%	Fri 18-07-27	Fri 18-07-27										
1967	Izolacja jezdni	0%	Sat 18-08-18	Mon 18-08-20										
1968	<b>Montaż dylatacji</b>	<b>0%</b>	<b>Sat 18-07-14</b>	<b>Wed 18-07-18</b>										
1971	<b>Kapy chodnikowe</b>	<b>0%</b>	<b>Sat 18-07-14</b>	<b>Fri 18-08-17</b>										
1978	<b>Jezdnia</b>	<b>0%</b>	<b>Wed 18-08-29</b>	<b>Mon 18-10-01</b>										
1984	<b>Mur oporowy P3</b>	<b>60%</b>	<b>Tue 17-10-03</b>	<b>Fri 18-10-12</b>										
1985	<b>Mur P3 L</b>	<b>63%</b>	<b>Tue 17-10-03</b>	<b>Fri 18-10-12</b>										
1986	Fundament muru P3 L	100%	Tue 17-10-03	Wed 17-10-25										
1987	<b>Mur oporowy + zasypka P3 L</b>	<b>60%</b>	<b>Thu 17-10-26</b>	<b>Fri 18-10-12</b>										
1988	Lico muru 0,4 H	100%	Thu 17-10-26	Tue 18-05-08										
1989	Lico muru 0,4 do 1 H	50%	Wed 18-05-09	Tue 18-08-21										<b>05-</b>
1990	Nadbudowa muru oporowego	0%	Wed 18-08-22	Fri 18-10-12										
1991	<b>Mur P4 P</b>	<b>84%</b>	<b>Tue 17-10-17</b>	<b>Tue 18-07-03</b>										
1992	Fundament muru	100%	Tue 17-10-17	Fri 17-10-20										



Krytyczne		Tylko z zakończeniem		Podsumowanie ręczne	
Podział krytyczny		Tylko z czasem trwania		Podsumowanie projektu	
Postęp krytyczny		Plan bazowy		Zadania zewnętrzne	
Zadanie		Podział według planu bazowego		Zewnętrzne punkty kontrolne	
Podział		Punkt kontrolny według planu bazowego		Zadanie nieaktywne	
Postęp zadania		Punkt kontrolny		Nieaktywny punkt kontrolny	
Zadanie ręczne		Postęp sumaryczny		Podsumowanie nieaktywne	
Tylko z rozpoczęciem		Podsumowanie		Termin ostateczny	



ID	Nazwa zadania	% Complete	Start	Finish	June 11		August 21		November 01		January 11		March 21	
					06-12	07-17	08-21	09-25	10-30	12-04	01-08	02-12	03-19	
2122	montaż krawężników	100%	Mon 18-07-02	Tue 18-07-03										
2123	Deskowanie pod montaż desek gzymsowych	100%	Wed 18-07-04	Thu 18-07-12										
2124	montaż desek gzymsowych	90%	Fri 18-07-13	Thu 18-07-19										
2125	montaż zbrojenia	90%	Fri 18-07-20	Tue 18-07-24										
2126	betonowanie kapy chodnikowej	90%	Wed 18-07-25	Thu 18-07-26										
2127	drenaż pod kapą chodnikową	90%	Wed 18-07-25	Thu 18-07-26										
2128	<b>Jezdnia</b>	<b>0%</b>	<b>Wed 18-10-03</b>	<b>Mon 18-10-08</b>										
2133	<b>Mur oporowy P1</b>	<b>87%</b>	<b>Mon 17-11-27</b>	<b>Mon 18-07-23</b>										
2134	<b>Mur P1 L</b>	<b>88%</b>	<b>Mon 17-11-27</b>	<b>Mon 18-07-23</b>										
2135	Fundament muru P1 L	100%	Mon 17-11-27	Thu 17-11-30										
2136	<b>Mur oporowy +zasyпка</b>	<b>87%</b>	<b>Fri 17-12-01</b>	<b>Mon 18-07-23</b>										
2137	Lico muru 0,4 H	100%	Fri 17-12-01	Mon 18-04-16										
2138	Lico muru 0,4 do 1 H	60%	Sat 18-06-30	Mon 18-07-23										
2139	<b>Mur P1 P</b>	<b>88%</b>	<b>Mon 17-11-27</b>	<b>Mon 18-07-23</b>										
2140	Fundament muru P1 L	100%	Mon 17-11-27	Thu 17-11-30										
2141	<b>Mur oporowy +zasyпка</b>	<b>87%</b>	<b>Fri 17-12-01</b>	<b>Mon 18-07-23</b>										
2142	Lico muru 0,4 H	100%	Fri 17-12-01	Mon 18-04-16										
2143	Lico muru 0,4 do 1 H	60%	Sat 18-06-30	Mon 18-07-23										
2144	Zasyпка korpusu P1 0-0,4H	100%	Fri 17-12-01	Mon 18-04-16										
2145	Zasyпка korpusu P1 0,4H - 1 H	60%	Sat 18-06-30	Mon 18-07-23										
2146	<b>Mur oporowy P2</b>	<b>87%</b>	<b>Mon 17-11-27</b>	<b>Wed 18-08-15</b>										
2147	<b>Mur P2 L</b>	<b>88%</b>	<b>Mon 17-11-27</b>	<b>Wed 18-08-15</b>										
2148	Fundament muru P2 L	100%	Mon 17-11-27	Thu 17-11-30										
2149	<b>Mur oporowy + zasyпка P2 L</b>	<b>87%</b>	<b>Fri 17-12-01</b>	<b>Wed 18-08-15</b>										
2150	Lico muru 0,4 H	100%	Fri 17-12-01	Mon 18-04-16										
2151	Lico muru 0,4 do 1 H	60%	Tue 18-07-24	Wed 18-08-15										
2152	<b>Mur P2 P</b>	<b>88%</b>	<b>Mon 17-11-27</b>	<b>Wed 18-08-15</b>										
2153	Fundament muru P2 P	100%	Mon 17-11-27	Thu 17-11-30										
2154	<b>Mur oporowy + zasyпка P2 P</b>	<b>87%</b>	<b>Mon 17-12-04</b>	<b>Wed 18-08-15</b>										



Krytyczne		Tylko z zakończeniem		Podsumowanie ręczne	
Podział krytyczny		Tylko z czasem trwania		Podsumowanie projektu	
Postęp krytyczny		Plan bazowy		Zadania zewnętrzne	
Zadanie		Podział według planu bazowego		Zewnętrzne punkty kontrolne	
Podział		Punkt kontrolny według planu bazowego		Zadanie nieaktywne	
Postęp zadania		Punkt kontrolny		Nieaktywny punkt kontrolny	
Zadanie ręczne		Postęp sumaryczny		Podsumowanie nieaktywne	
Tylko z rozpoczęciem		Podsumowanie		Termin ostateczny	



ID	Nazwa zadania	% Complete	Start	Finish	June 11		August 21		November 01		January 11		March 21	
					06-12	07-17	08-21	09-25	10-30	12-04	01-08	02-12	03-19	
2222	Zbrojenie podpory P2	100%	Wed 17-12-06	Tue 17-12-12						12-06	12-12			
2223	Deskowanie podpory P2	100%	Mon 17-12-11	Sat 18-03-17						12-11				03-17
2224	Betonowanie P2	100%	Mon 18-03-19	Mon 18-03-19									03-19	03-19
2225	Rozdeskowanie podpory P2	100%	Wed 18-03-28	Thu 18-03-29									03-28	03-28
2226	Izolacja podpory P2	90%	Thu 18-04-05	Thu 18-04-05									04-05	04-05
2227	<b>Płyty przejściowe</b>	<b>92%</b>	<b>Sat 18-07-14</b>	<b>Mon 18-08-06</b>										
2228	<b>Płyta P1</b>	<b>83%</b>	<b>Sat 18-07-14</b>	<b>Mon 18-08-06</b>										
2229	beton wyrównawczy	100%	Sat 18-07-14	Sat 18-07-14										
2230	zbrojenie	100%	Mon 18-07-16	Tue 18-07-17										
2231	betonowanie	100%	Wed 18-07-18	Thu 18-07-19										
2232	izolacja	0%	Mon 18-08-06	Mon 18-08-06										
2233	<b>Płyta P2</b>	<b>100%</b>	<b>Sat 18-07-14</b>	<b>Mon 18-08-06</b>										
2238	<b>Ustrój nośny</b>	<b>100%</b>	<b>Fri 18-03-30</b>	<b>Tue 18-07-17</b>									03-30	
2263	<b>izolacja ustroju</b>	<b>50%</b>	<b>Sat 18-07-14</b>	<b>Fri 18-08-24</b>										
2264	izolacja pod kapami chodnikowymi	100%	Sat 18-07-14	Sat 18-07-14										
2265	izolacja na jezdni	0%	Fri 18-08-24	Fri 18-08-24										
2266	<b>Montaż dylatacji</b>	<b>0%</b>	<b>Sat 18-07-14</b>	<b>Wed 18-09-19</b>										
2269	<b>Kapy chodnikowe</b>	<b>0%</b>	<b>Mon 18-07-16</b>	<b>Tue 18-07-31</b>										
2276	<b>Jezdnia</b>	<b>0%</b>	<b>Sat 18-09-15</b>	<b>Thu 18-09-20</b>										
2281	<b>Mur oporowy P1</b>	<b>91%</b>	<b>Fri 18-03-30</b>	<b>Thu 18-07-12</b>									03-30	
2282	<b>Mur P1 L</b>	<b>94%</b>	<b>Fri 18-03-30</b>	<b>Thu 18-07-12</b>									03-30	
2283	Fundament muru P1 L	100%	Fri 18-03-30	Tue 18-04-03									03-30	04-03
2284	<b>Mur oporowy +zasyпка</b>	<b>93%</b>	<b>Wed 18-04-04</b>	<b>Thu 18-07-12</b>									04-04	
2285	Lico muru 0,4 H	100%	Wed 18-04-04	Sat 18-05-19									04-04	
2286	Lico muru 0,4 do 1 H	80%	Wed 18-06-20	Thu 18-07-12										
2287	<b>Mur P1 P</b>	<b>88%</b>	<b>Fri 18-03-30</b>	<b>Thu 18-07-12</b>									03-30	
2288	Fundament muru P1 L	0%	Fri 18-03-30	Tue 18-04-03									03-30	04-03
2289	<b>Mur oporowy +zasyпка</b>	<b>93%</b>	<b>Wed 18-04-04</b>	<b>Thu 18-07-12</b>									04-04	
2290	Lico muru 0,4 H	100%	Wed 18-04-04	Sat 18-05-19									04-04	

Krytyczne		Tylko z zakończeniem		Podsumowanie ręczne	
Podział krytyczny		Tylko z czasem trwania		Podsumowanie projektu	
Postęp krytyczny		Plan bazowy		Zadania zewnętrzne	
Zadanie		Podział według planu bazowego		Zewnętrzne punkty kontrolne	
Podział		Punkt kontrolny według planu bazowego		Zadanie nieaktywne	
Postęp zadania		Punkt kontrolny		Nieaktywny punkt kontrolny	
Zadanie ręczne		Postęp sumaryczny		Podsumowanie nieaktywne	
Tylko z rozpoczęciem		Podsumowanie		Termin ostateczny	

ID	Nazwa zadania	% Complete	Start	Finish	June 11		August 21		November 01		January 11		March 21	
					06-12	07-17	08-21	09-25	10-30	12-04	01-08	02-12	03-19	
2291	Lico muru 0,4 do 1 H	80%	Wed 18-06-20	Thu 18-07-12										
2292	Zasyпка korpusu P1 0-0,4H	100%	Wed 18-04-04	Sat 18-05-19										04-04
2293	Zasyпка korpusu P1 0,4H - 1 H	80%	Wed 18-06-20	Thu 18-07-12										
2294	<b>Mur oporowy P2</b>	<b>94%</b>	<b>Fri 18-03-30</b>	<b>Thu 18-07-12</b>										03-30
2295	<b>Mur P2 L</b>	<b>94%</b>	<b>Fri 18-03-30</b>	<b>Thu 18-07-12</b>										03-30
2296	Fundament muru P2 L	100%	Fri 18-03-30	Tue 18-04-03										03-30
2297	<b>Mur oporowy + zasyпка P2 L</b>	<b>93%</b>	<b>Wed 18-04-04</b>	<b>Thu 18-07-12</b>										04-04
2298	Lico muru 0,4 H	100%	Wed 18-04-04	Sat 18-05-19										04-04
2299	Lico muru 0,4 do 1 H	80%	Wed 18-06-20	Thu 18-07-12										
2300	<b>Mur P2 P</b>	<b>94%</b>	<b>Fri 18-03-30</b>	<b>Thu 18-07-12</b>										03-30
2301	Fundament muru P2 P	100%	Fri 18-03-30	Tue 18-04-03										03-30
2302	<b>Mur oporowy + zasyпка P2 P</b>	<b>93%</b>	<b>Fri 18-04-06</b>	<b>Thu 18-07-12</b>										04-06
2303	Lico muru 0,4 H	100%	Fri 18-04-06	Tue 18-05-22										04-06
2304	Lico muru 0,4 do 1 H	80%	Wed 18-06-20	Thu 18-07-12										
2305	Zasyпка korpusu P2 0-0,4 H	100%	Fri 18-04-06	Tue 18-05-22										04-06
2306	Zasyпка korpusu P2 0,4H - 1 H	80%	Wed 18-06-20	Thu 18-07-12										
2307	<b>Roboty wykończeniowe</b>	<b>0%</b>	<b>Fri 18-07-13</b>	<b>Thu 18-09-20</b>										
2309	Uzyskanie pozwolenia na użytkowanie PZ 9	0%	Thu 18-09-20	Thu 18-12-13										
2310	<b>WE 10</b>	<b>73%</b>	<b>Wed 17-07-19</b>	<b>Fri 18-11-30</b>	07-19									
2350	<b>Korpusy</b>	<b>100%</b>	<b>Wed 17-07-19</b>	<b>Thu 17-08-31</b>	07-19		08-31							
2375	<b>Płyty przejściowe</b>	<b>100%</b>	<b>Mon 18-06-04</b>	<b>Thu 18-07-19</b>										
2386	<b>Ustrój nośny</b>	<b>100%</b>	<b>Fri 17-08-25</b>	<b>Thu 18-05-10</b>		08-25								
2411	<b>izolacja ustroju</b>	<b>50%</b>	<b>Tue 18-05-08</b>	<b>Wed 18-09-26</b>										05-0
2412	izolacja pod kapami chodnikowymi	100%	Tue 18-05-08	Tue 18-05-08										05-0
2413	izolacja na jezdni	0%	Wed 18-09-26	Wed 18-09-26										
2414	<b>Montaż dylatacji</b>	<b>0%</b>	<b>Tue 18-05-08</b>	<b>Mon 18-10-01</b>										05-0
2417	<b>Kapy chodnikowe</b>	<b>0%</b>	<b>Wed 18-05-09</b>	<b>Thu 18-05-31</b>										05-0
2424	<b>Jezdnia</b>	<b>0%</b>	<b>Thu 18-09-27</b>	<b>Tue 18-10-02</b>										
2429	<b>Mur oporowy P1</b>	<b>97%</b>	<b>Fri 17-08-25</b>	<b>Sat 18-06-02</b>		08-25								

Krytyczne		Tylko z zakończeniem		Podsumowanie ręczne	
Podział krytyczny		Tylko z czasem trwania		Podsumowanie projektu	
Postęp krytyczny		Plan bazowy		Zadania zewnętrzne	
Zadanie		Podział według planu bazowego		Zewnętrzne punkty kontrolne	
Podział		Punkt kontrolny według planu bazowego		Zadanie nieaktywne	
Postęp zadania		Punkt kontrolny		Nieaktywny punkt kontrolny	
Zadanie ręczne		Postęp sumaryczny		Podsumowanie nieaktywne	
Tylko z rozpoczęciem		Podsumowanie		Termin ostateczny	



ID	Nazwa zadania	% Complete	Start	Finish	Gantt Chart																	
					June 11 06-12	07-17	August 21 08-21	09-25	November 01 10-30	12-04	January 11 01-08	02-12	March 21 03-19									
2430	<b>Mur P1 L</b>	97%	Fri 17-08-25	Sat 18-06-02			08-25															
2435	<b>Mur P1 P</b>	97%	Fri 17-08-25	Sat 18-06-02			08-25															
2440	Zasyпка korpusu P1 0-0,4H	100%	Fri 17-09-01	Tue 17-10-17				09-01		10-17												
2441	Zasyпка korpusu P1 0,4H - 1 H	90%	Fri 18-05-11	Sat 18-06-02																		05-
2442	<b>Mur oporowy P2</b>	97%	Fri 17-08-25	Tue 18-06-26			08-25															
2443	<b>Mur P2 L</b>	97%	Fri 17-08-25	Tue 18-06-26			08-25															
2444	Fundament muru P2 L	100%	Fri 17-08-25	Tue 17-08-29			08-25		08-29													
2445	<b>Mur oporowy + zasyпка P2 L</b>	97%	Wed 17-08-30	Tue 18-06-26			08-30															
2446	Lico muru 0,4 H	100%	Wed 17-08-30	Sat 17-10-14			08-30			10-14												
2447	Lico muru 0,4 do 1 H	90%	Mon 18-06-04	Tue 18-06-26																		
2448	<b>Mur P2 P</b>	97%	Fri 17-08-25	Tue 18-06-26			08-25															
2449	Fundament muru P2 P	100%	Fri 17-08-25	Tue 17-08-29			08-25		08-29													
2450	<b>Mur oporowy + zasyпка P2 P</b>	97%	Wed 17-08-30	Tue 18-06-26			08-30															
2451	Lico muru 0,4 H	100%	Wed 17-08-30	Sat 17-10-14			08-30			10-14												
2452	Lico muru 0,4 do 1 H	90%	Mon 18-06-04	Tue 18-06-26																		
2453	Zasyпка korpusu P2 0-0,4 H	100%	Wed 17-08-30	Sat 17-10-14			08-30			10-14												
2454	Zasyпка korpusu P2 0,4H - 1 H	90%	Mon 18-06-04	Tue 18-06-26																		
2455	<b>Roboty wykończeniowe</b>	0%	Wed 18-06-27	Tue 18-10-09																		
2457	Uzyskanie pozwolenia na użytkowanie WE 10	0%	Wed 18-10-10	Fri 18-11-30																		
2458	<b>WD 11</b>	91%	Sat 17-07-22	Tue 18-09-11	07-22																	
2476	<b>Korpusy</b>	100%	Sat 17-07-22	Wed 17-09-06	07-22				09-06													
2491	Montaż łożysk	100%	Sat 17-09-09	Sat 17-09-09				09-09		09-09												
2492	<b>Ścianka zapleczna</b>	100%	Wed 17-12-13	Sat 18-03-17							12-13											03-17
2495	<b>Płyty przejściowe</b>	100%	Fri 17-12-08	Mon 18-04-23							12-08											
2506	<b>Ustrój nośny</b>	100%	Tue 17-08-29	Thu 17-11-30			08-29				11-30											
2525	<b>izolacja ustroju</b>	100%	Sat 18-03-17	Thu 18-06-21																		03-17
2528	<b>Montaż dylatacji</b>	100%	Mon 18-03-19	Sat 18-03-24																		03-19
2531	<b>Kapy chodnikowe</b>	100%	Mon 18-03-19	Fri 18-04-27																		03-19
2538	<b>Jezdnia</b>	100%	Fri 18-06-22	Wed 18-08-08																		

Krytyczne		Tylko z zakończeniem		Podsumowanie ręczne	
Podział krytyczny		Tylko z czasem trwania		Podsumowanie projektu	
Postęp krytyczny		Plan bazowy		Zadania zewnętrzne	
Zadanie		Podział według planu bazowego		Zewnętrzne punkty kontrolne	
Podział		Punkt kontrolny według planu bazowego		Zadanie nieaktywne	
Postęp zadania		Punkt kontrolny		Nieaktywny punkt kontrolny	
Zadanie ręczne		Postęp sumaryczny		Podsumowanie nieaktywne	
Tylko z rozpoczęciem		Podsumowanie		Termin ostateczny	

ID	Nazwa zadania	% Complete	Start	Finish	Timeline												
					June 11 06-12	07-17	August 21 08-21	09-25	November 01 10-30	12-04	January 11 01-08	02-12	March 21 03-19				
2544	<b>Mur oporowy P1</b>	100%	Sat 17-09-09	Sat 17-12-09			09-09				12-09						
2557	<b>Mur oporowy P2</b>	100%	Thu 17-09-14	Mon 18-04-02			09-14									04-02	
2570	<b>Roboty wykończeniowe</b>	61%	Tue 18-04-03	Wed 18-08-08												04-03	
2571	schody , umocnienia , zab. Kap. Chodnikowych nadbudów murów	60%	Tue 18-04-03	Mon 18-06-11												04-03	
2572	Próbne obciążenie	100%	Wed 18-08-08	Wed 18-08-08													
2573	Uzyskanie pozwolenia na użytkowanie WD 11	0%	Wed 18-08-08	Tue 18-09-11													
2574	<b>Przepusty</b>	33%	Wed 17-07-19	Sat 18-11-17	07-19												
2575	<b>Przepust 1+ 901</b>	38%	Mon 17-08-21	Sat 18-11-17			08-21										
2576	<b>Roboty fundamentowe</b>	100%	Mon 17-08-21	Mon 17-09-11			08-21		09-11								
2580	<b>Konstrukcja przepustu</b>	100%	Tue 17-09-12	Mon 17-11-13				09-12		11-13							
2585	<b>Roboty wykończeniowe</b>	0%	Mon 18-07-02	Sat 18-11-17													
2587	<b>Przepust 3+300</b>	29%	Wed 17-07-19	Sat 18-11-17	07-19												
2592	<b>Konstrukcja przepustu</b>	100%	Wed 17-07-19	Wed 17-09-13	07-19				09-13								
2597	<b>Roboty wykończeniowe</b>	0%	Mon 18-07-02	Sat 18-11-17													
2599	<b>Przepust 10+246</b>	39%	Tue 17-09-19	Sat 18-11-17				09-19									
2600	<b>Roboty fundamentowe</b>	100%	Tue 17-09-19	Tue 17-10-10				09-19		10-10							
2604	<b>Konstrukcja przepustu</b>	100%	Wed 17-10-11	Sat 18-03-17					10-11							03-17	
2609	<b>Roboty wykończeniowe</b>	0%	Mon 18-07-02	Sat 18-11-17													
2611	<b>Przepust 10+346</b>	29%	Thu 17-09-14	Sat 18-11-17				09-14									
2616	<b>Konstrukcja przepustu</b>	100%	Thu 17-09-14	Thu 17-11-09				09-14		11-09							
2621	<b>Roboty wykończeniowe</b>	0%	Mon 18-07-02	Sat 18-11-17													
2623	<b>Przepust 10+546</b>	25%	Fri 17-09-08	Sat 18-11-17				09-08									
2628	<b>Konstrukcja przepustu</b>	100%	Fri 17-09-08	Tue 17-10-24				09-08		10-24							
2633	<b>Roboty wykończeniowe</b>	0%	Mon 18-07-02	Sat 18-11-17													
2635	<b>Obiekty odcinek B</b>	100%	Tue 17-08-15	Tue 17-10-17			08-15			10-17							
2636	<b>PZ 12</b>	100%	Tue 17-08-15	Tue 17-10-17			08-15			10-17							
2758	<b>WE 13</b>	100%	Tue 17-08-15	Tue 17-10-17			08-15			10-17							

Krytyczne		Tylko z zakończeniem		Podsumowanie ręczne	
Podział krytyczny		Tylko z czasem trwania		Podsumowanie projektu	
Postęp krytyczny		Plan bazowy		Zadania zewnętrzne	
Zadanie		Podział według planu bazowego		Zewnętrzne punkty kontrolne	
Podział		Punkt kontrolny według planu bazowego		Zadanie nieaktywne	
Postęp zadania		Punkt kontrolny		Nieaktywny punkt kontrolny	
Zadanie ręczne		Postęp sumaryczny		Podsumowanie nieaktywne	
Tylko z rozpoczęciem		Podsumowanie		Termin ostateczny	